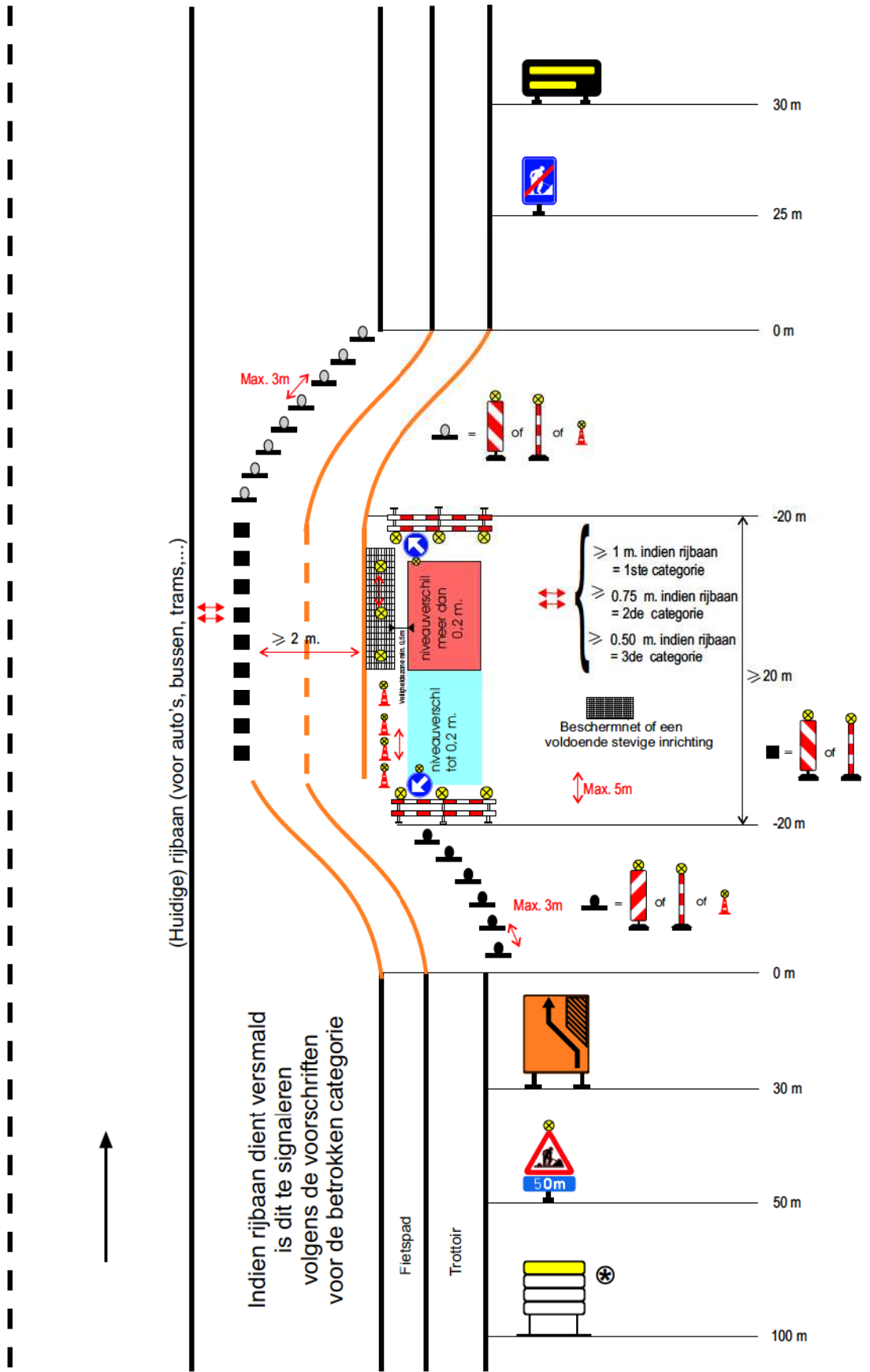
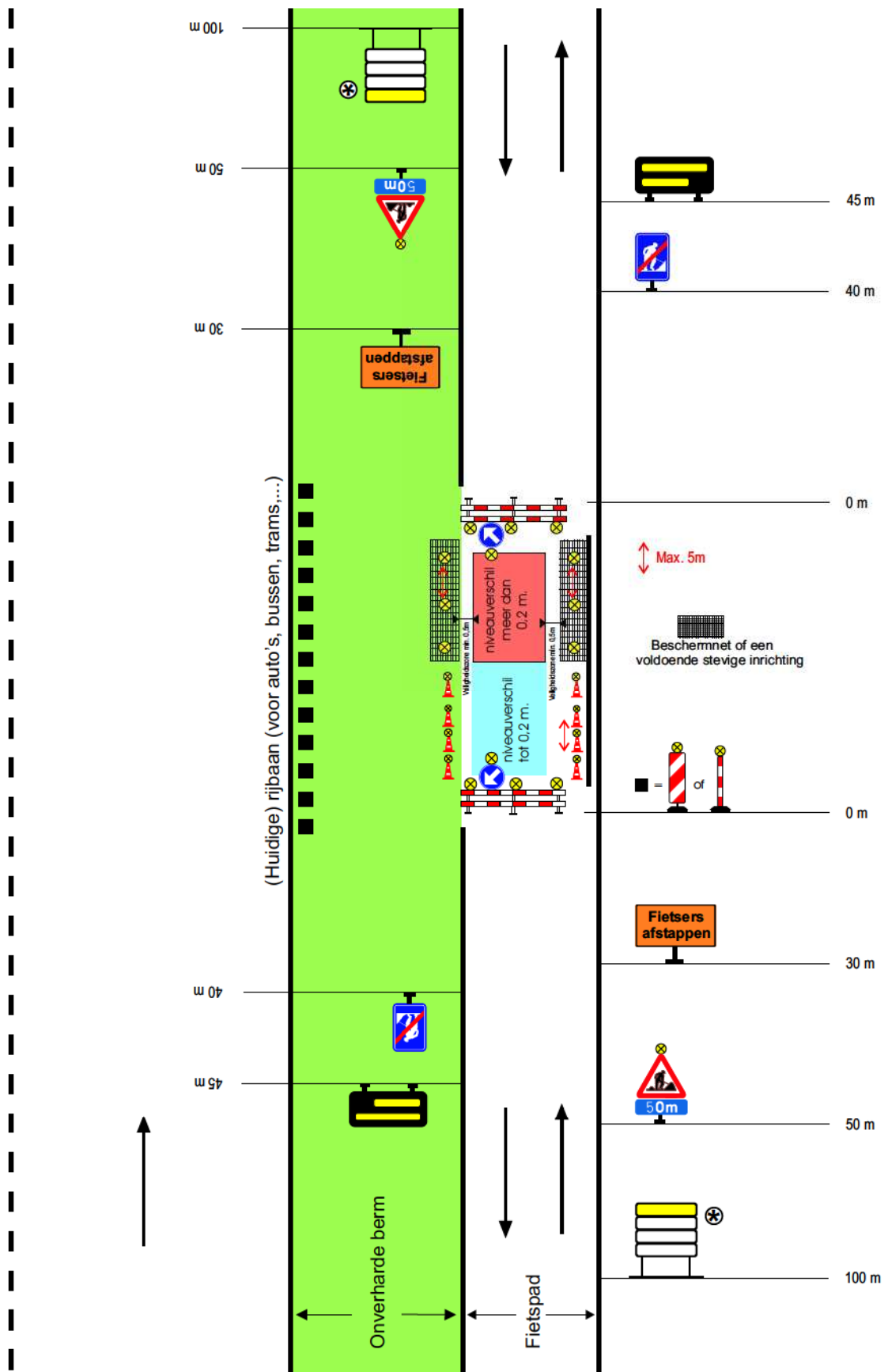


Werken van 4de categorie - Belemmering op verhard fietspad/trottoir zonder inname van de rijbaan en rekening houdend met het niveauverschil



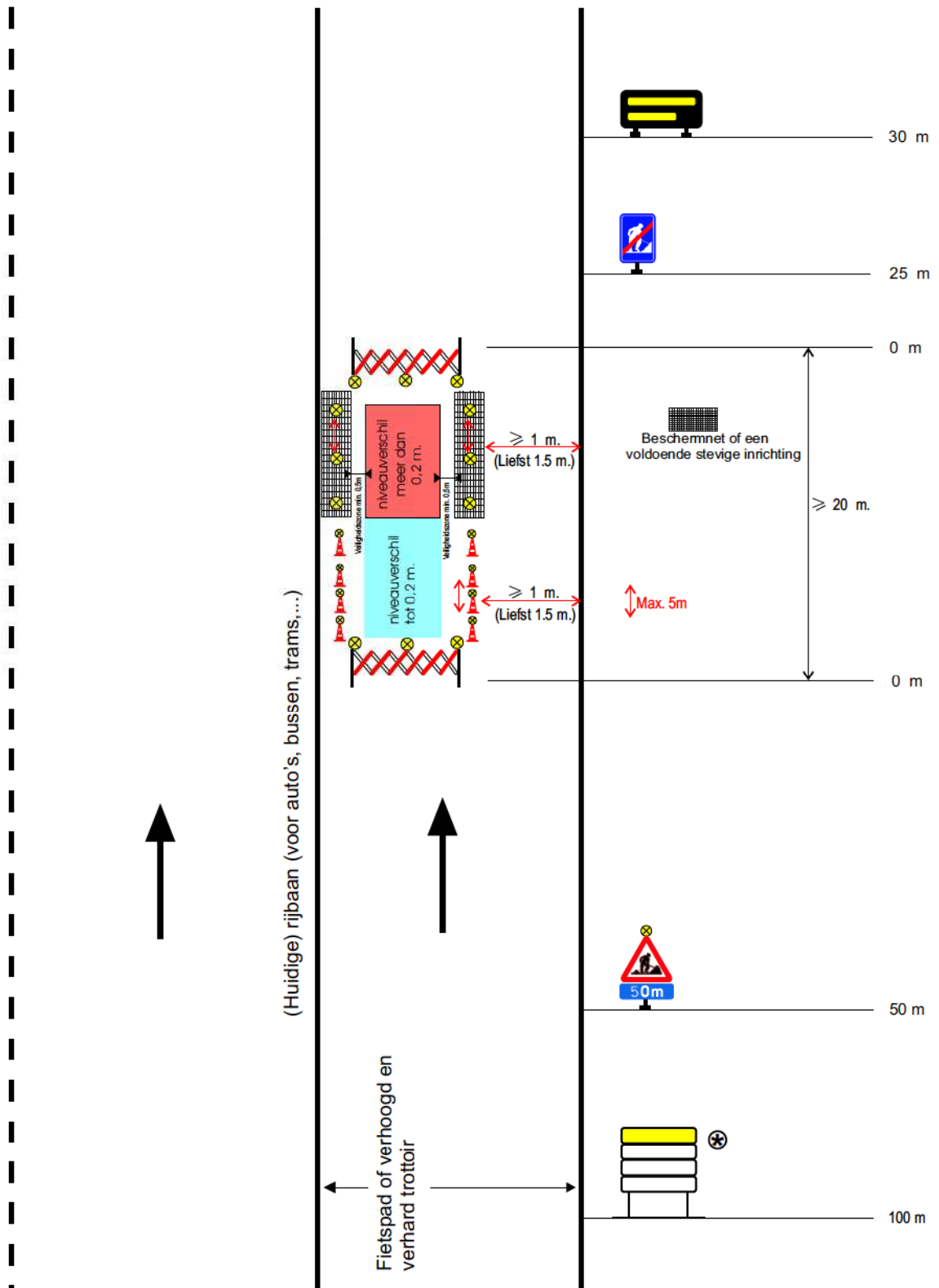
Cat IV - S 1

Werken van 4de categorie - Inname van het fietspad, doorgang over onverharde berm



Cat IV - S 2

Werken van 4de categorie - Belemmering over lange afstand op het fietspad of verhoogd en verhard trottoir maar met een doorgang van minstens 1 m en rekening houdend met het niveauverschil



Werken van 4de categorie - Belemmering over korte afstand op het fietspad of verhoogd en verhard trottoir maar met een doorgang van minstens 1 m en rekening houdend met het niveauverschil

