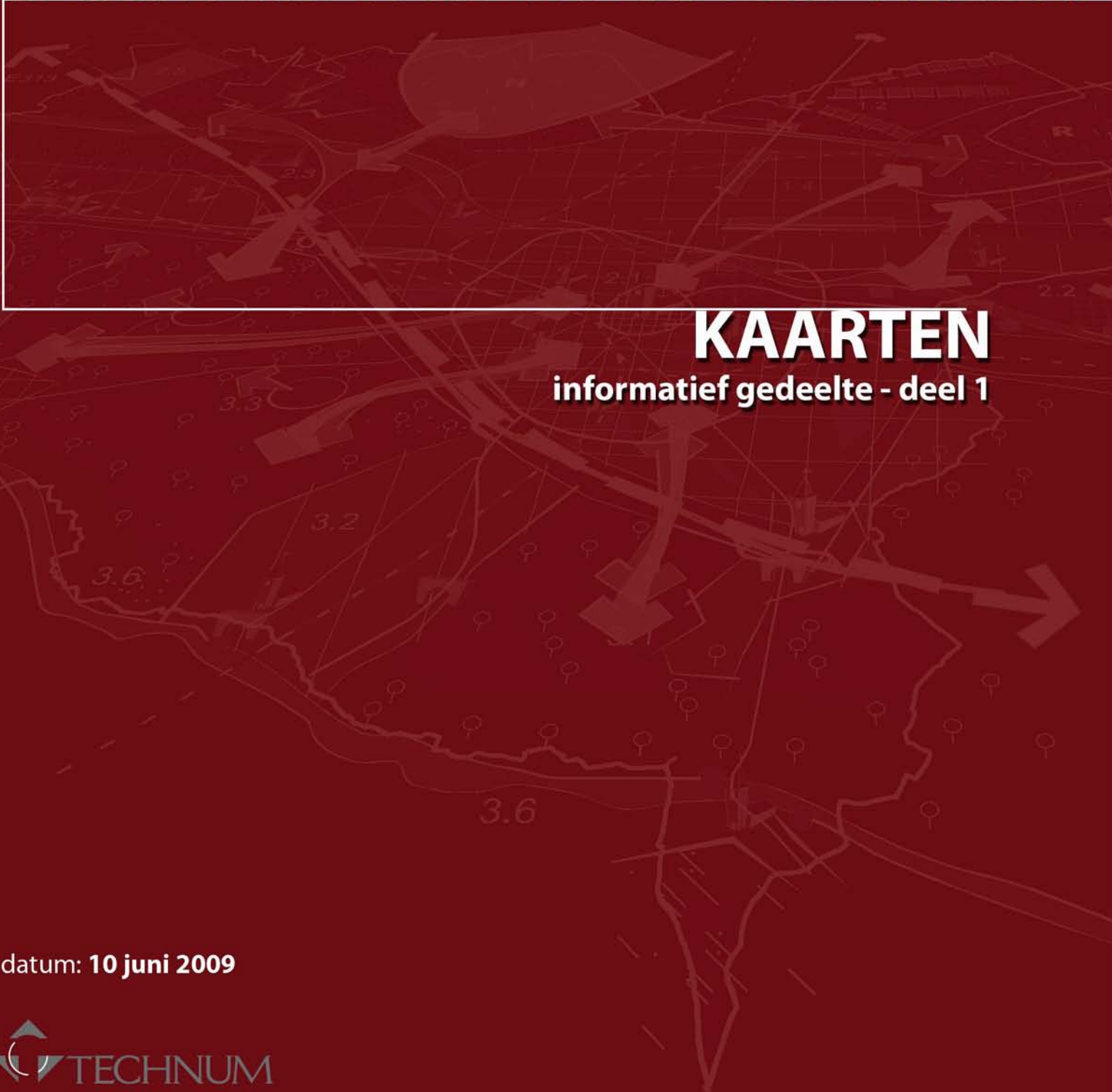




Hoofdstad van de Smaak

RUIMTELIJK STRUCTUURPLAN HASSELT



KAARTEN

informatief gedeelte - deel 1

datum: 10 juni 2009



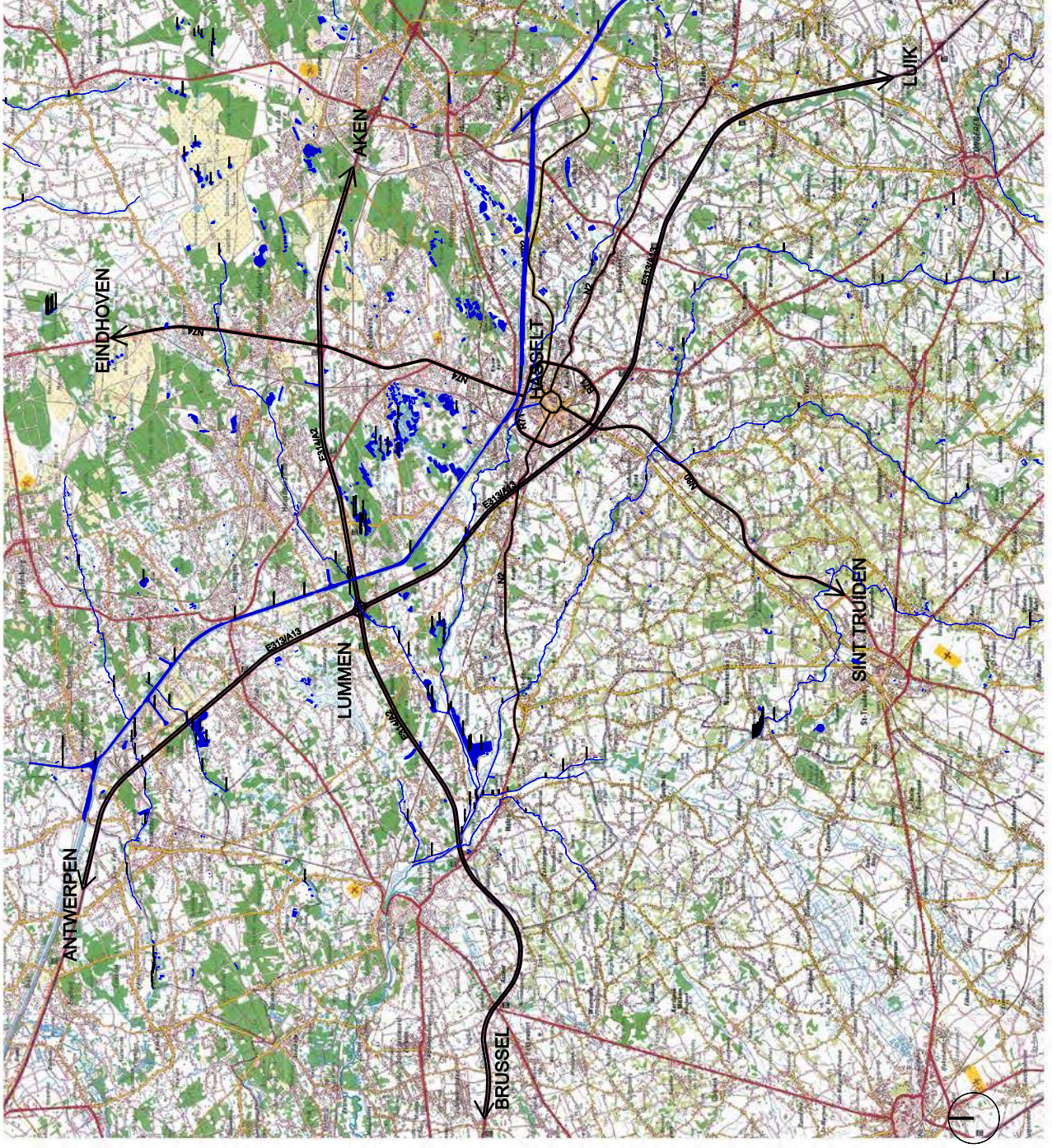
coverfoto's: Microsoft Virtual Earth

INFORMATIEF DEEL

structuurplan HASSELT

INFORMATIEDEEL

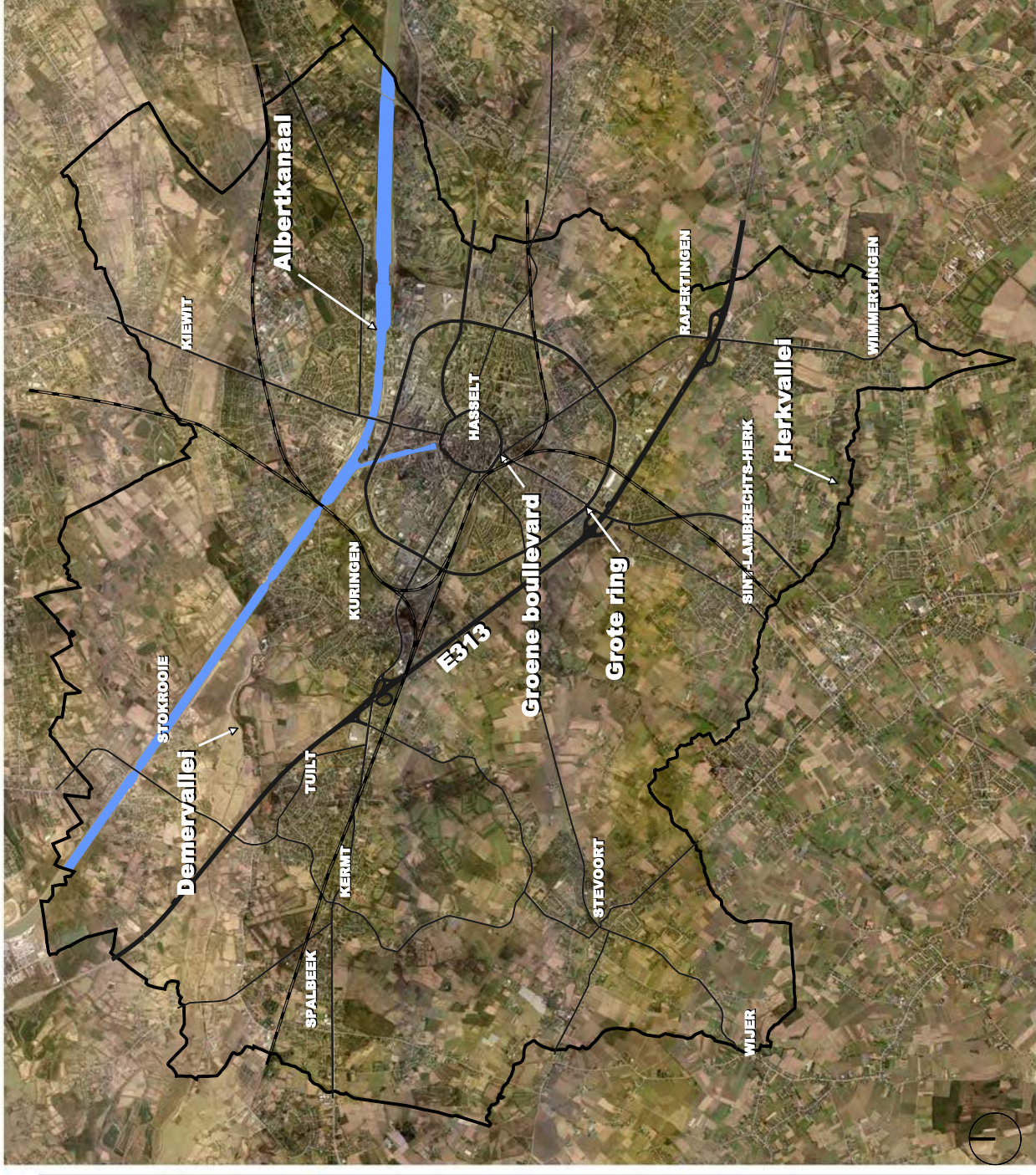
macrostructuur
kaart 1



structuurplan HASSELT

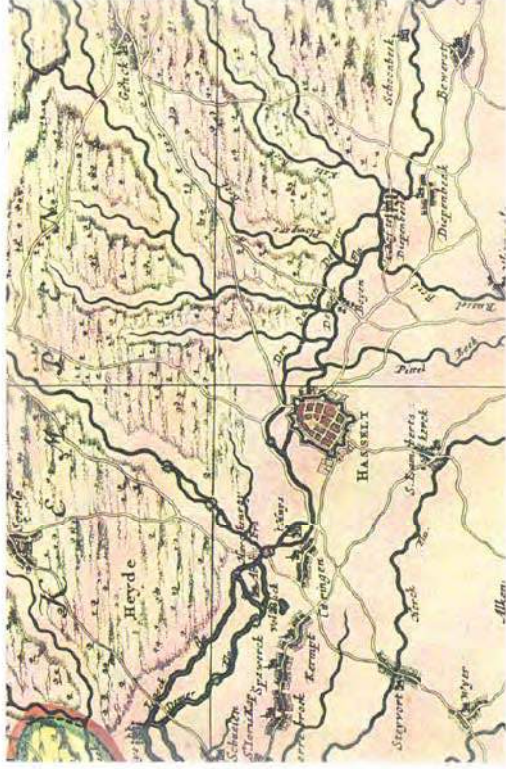
INFORMATIEDEEL

mesosituering
kaart 2

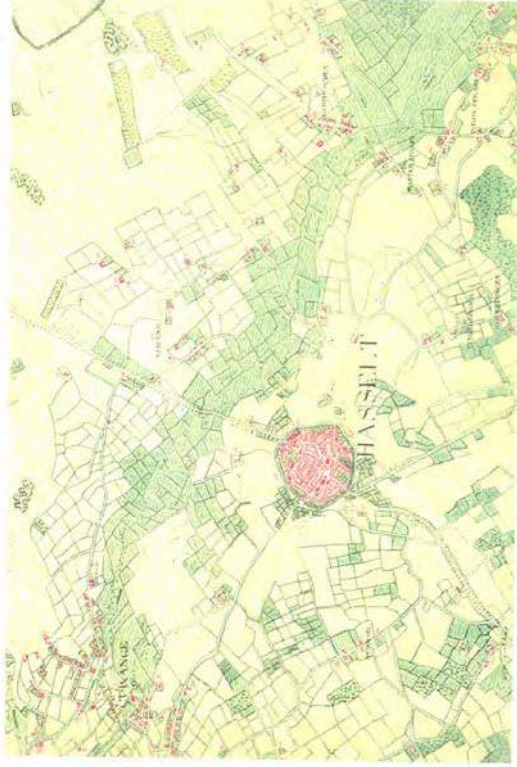


structuurplan HASSELT

historische kaarten
kaart 3a



Nicolas Visscher
ca. 1652



Ferrariskaart
1771-1778



structuurplan HASSELT

historische kaarten
kaart 3b



Topografische kaart 1937



structuurplan HASSELT

historische kaarten
kaart 3c

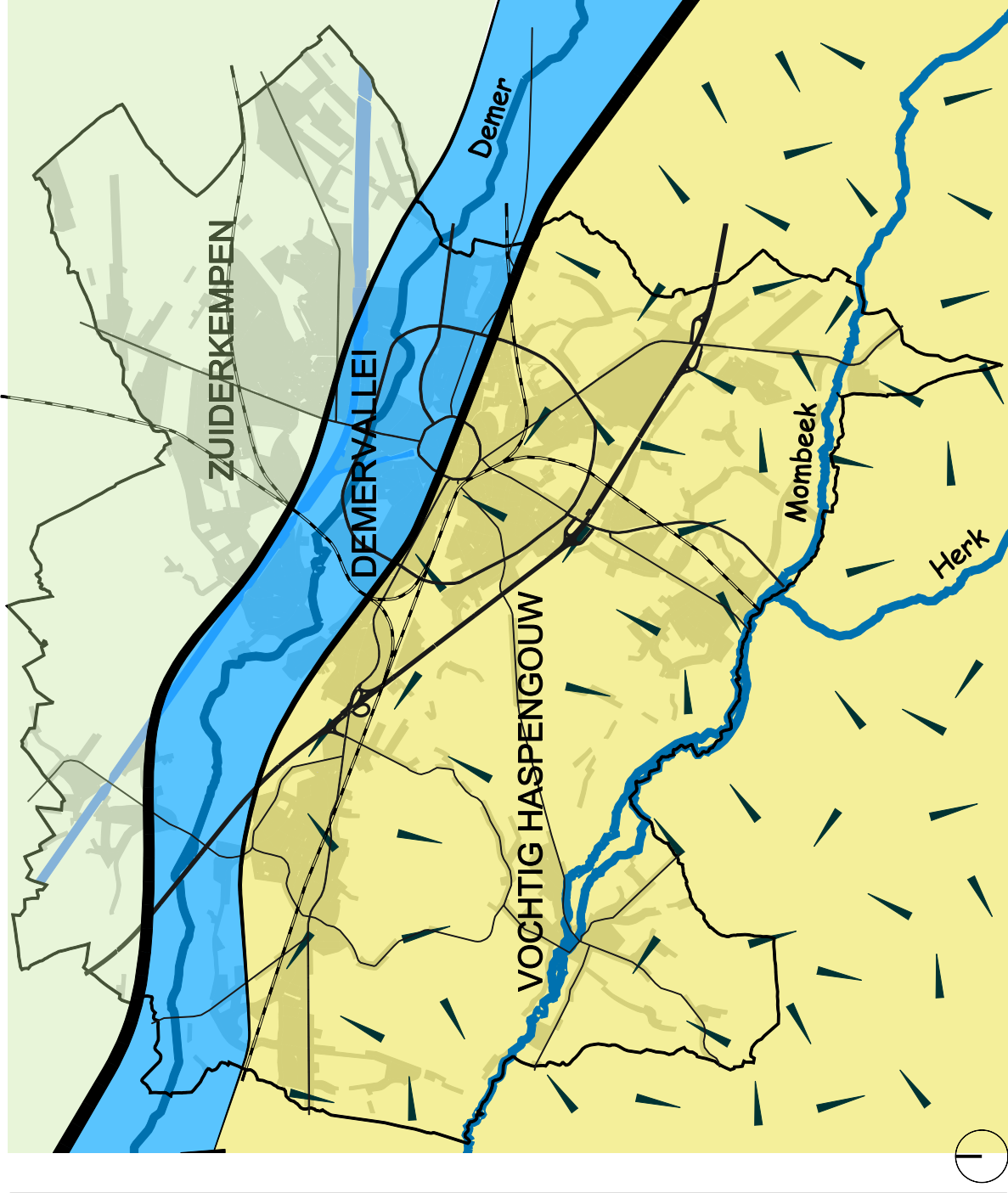


Topografische kaart 1971-1976



structuurplan HASSELT

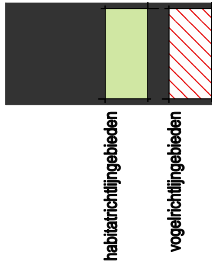
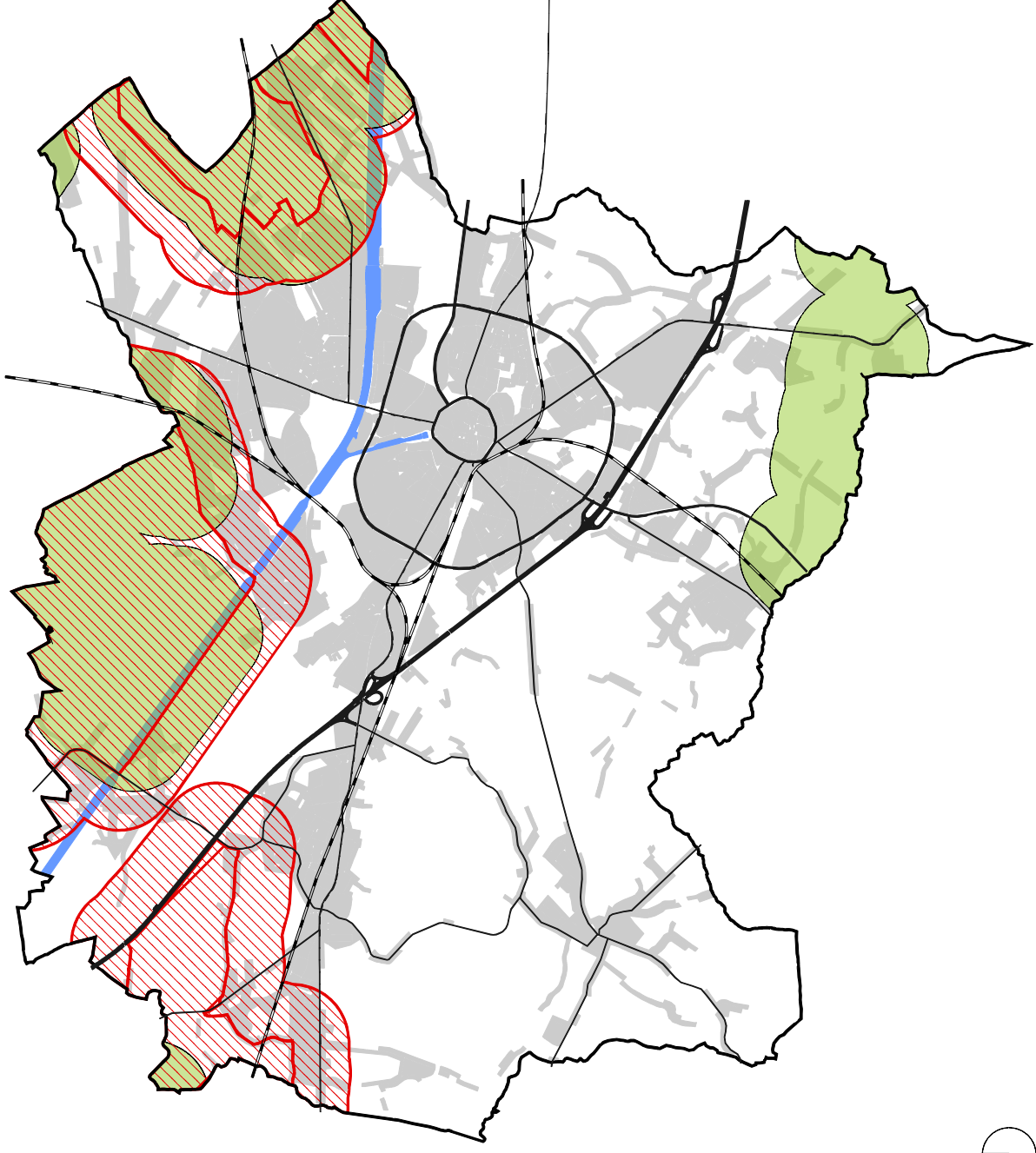
fysische structuur
kaart 4



structuurplan HASSELT

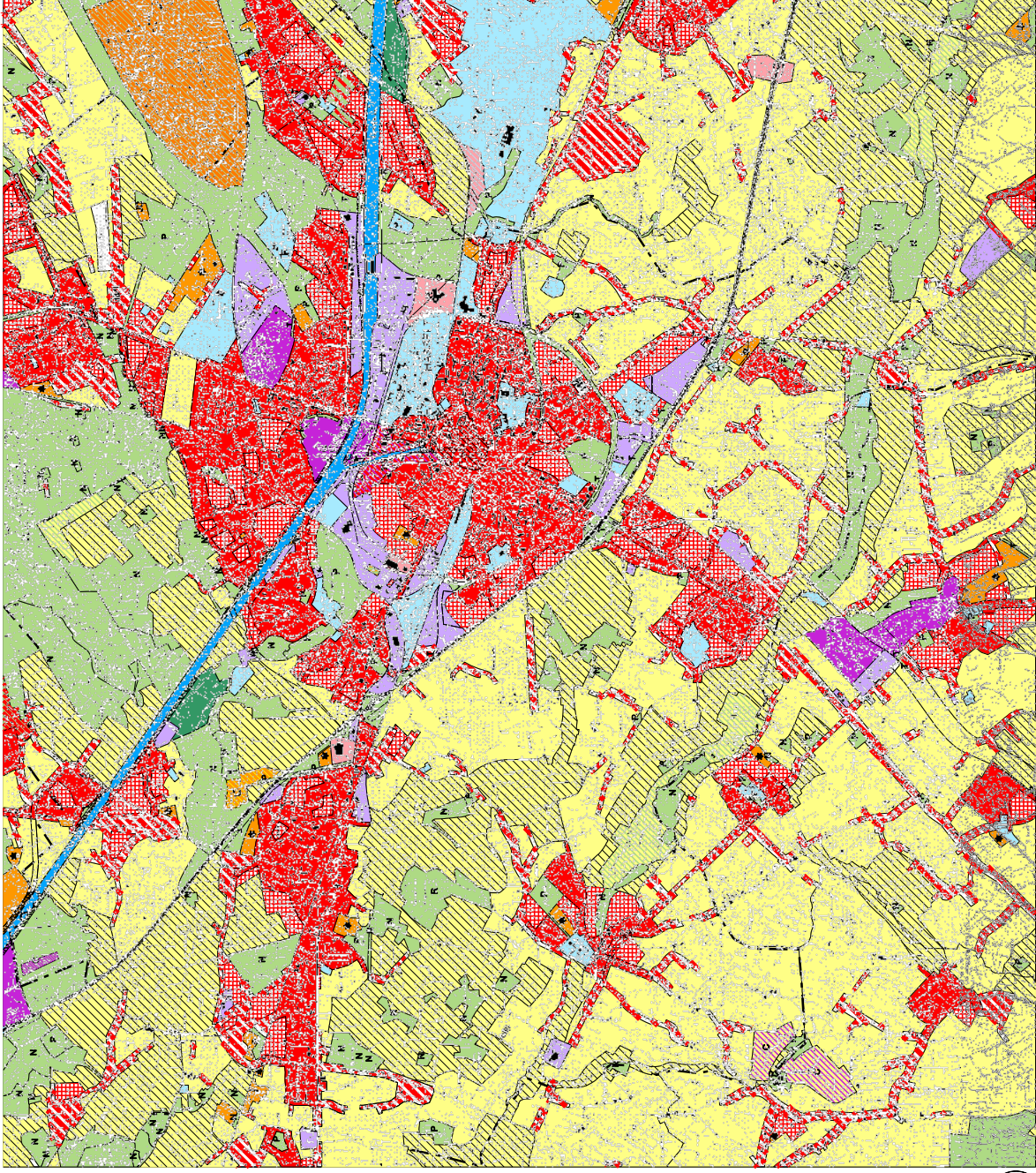
INFORMATIEDEEL

beschermingszones: habitat- & vogelrichtlijngebieden
kaart 5



structuurplan HASSELT

uitsnede gewestplan
kaart 6



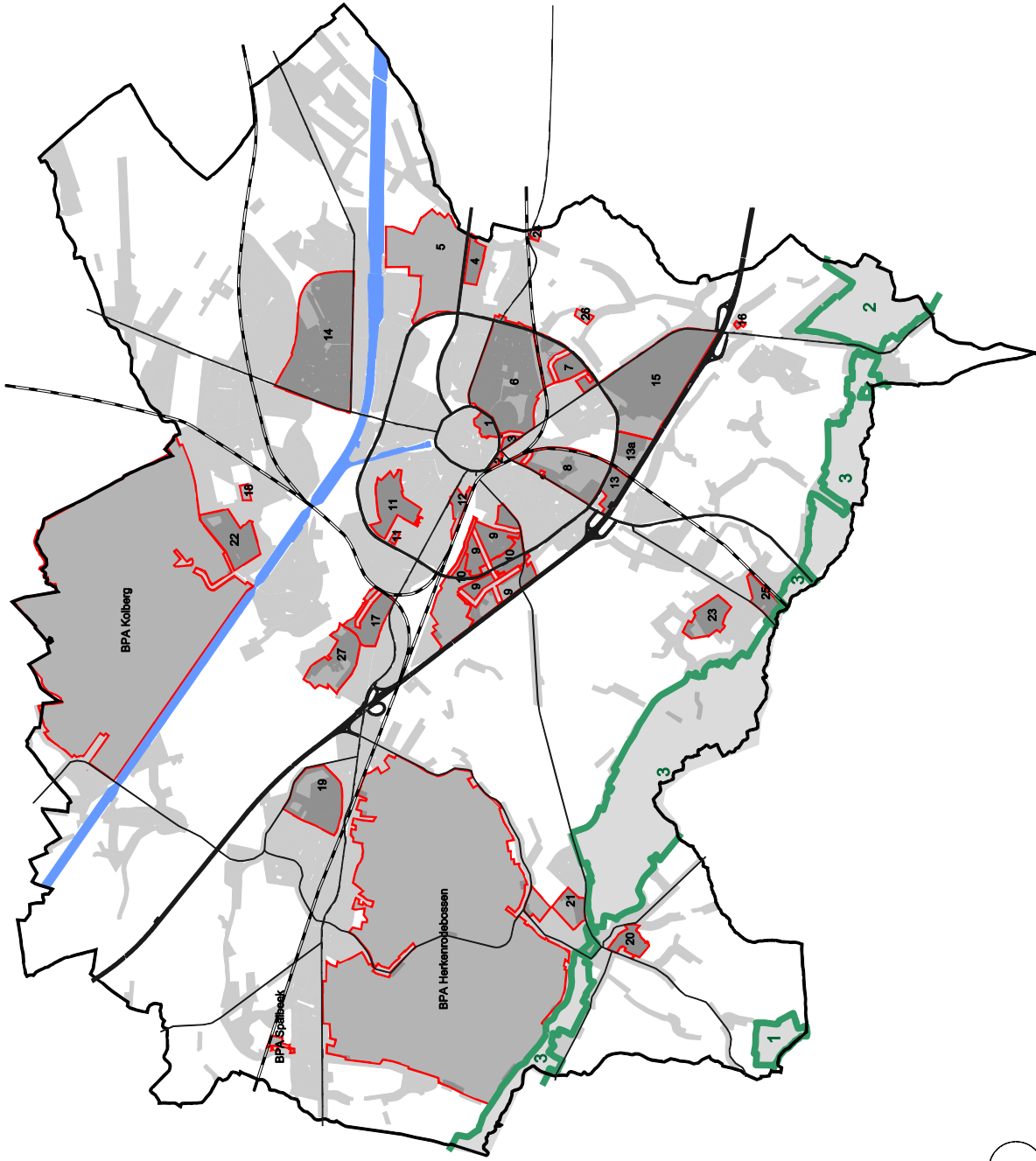
1



structuurplan HASSELT

INFORMATIEDEEL

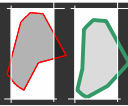
overzicht van BPA's en RUP's
kaart 7



nummering verwijst naar tekstgedeelte

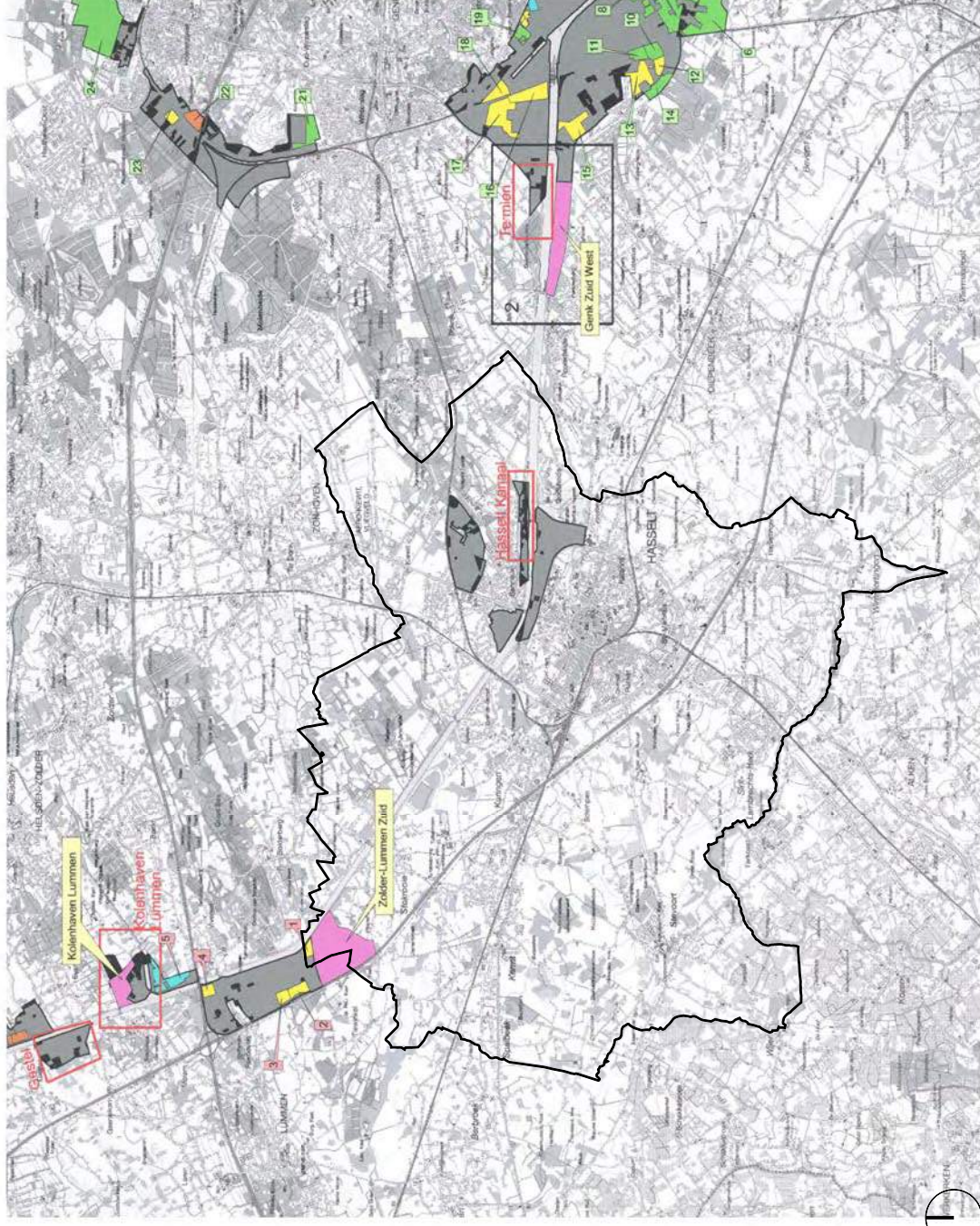
goedgekeurd Bijzonder Plan van Aanleg


Gewelstelijk Ruimtelijk Uitvoeringsplan



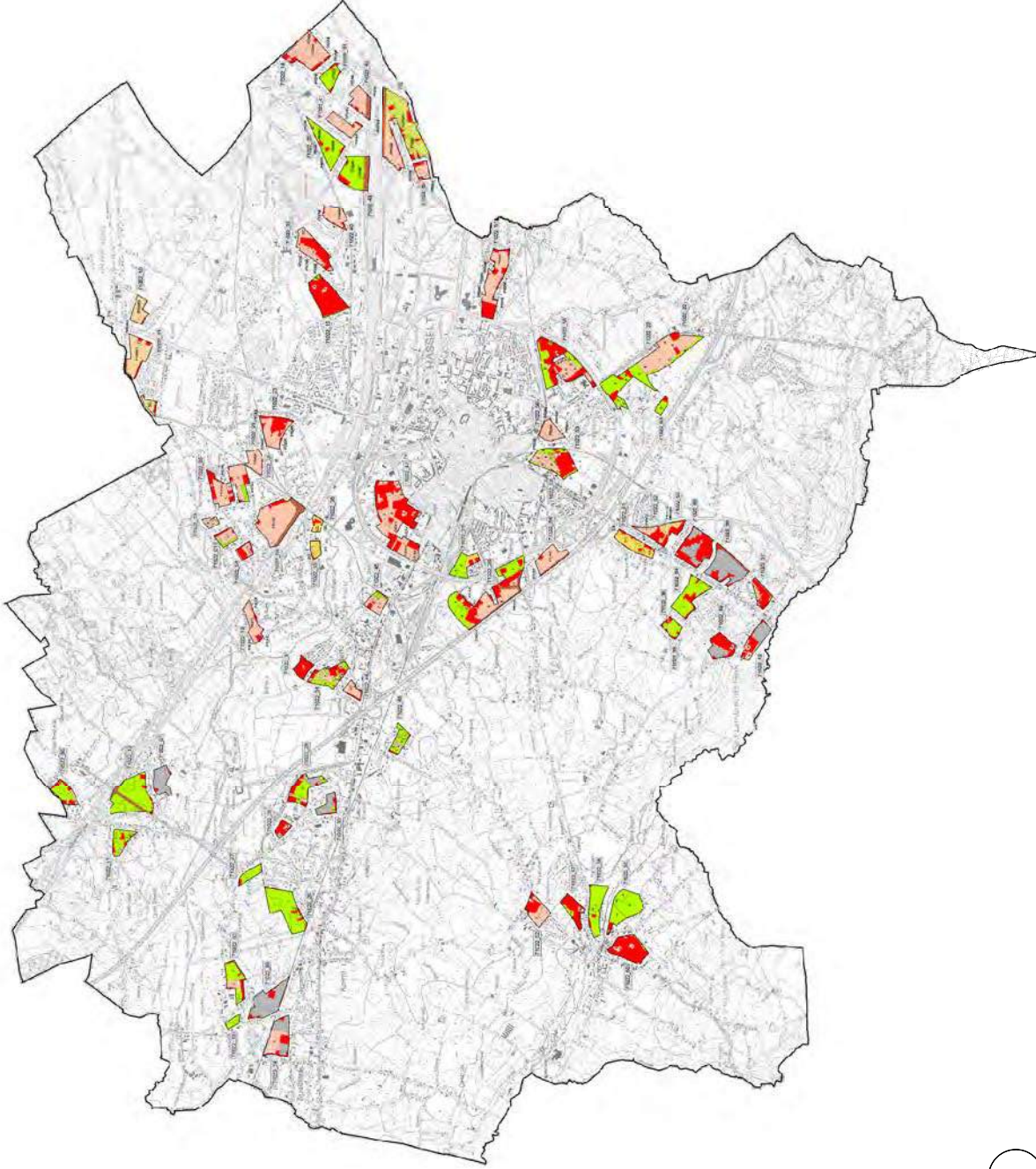
structuurplan HASSELT

Economisch netwerk Albertkanaal (ENA)
kaart 8



-  Niet bebouwde terreinen
-  Op markt beschikbare terreinen
-  Tijdelijk niet realiseerbare terreinen wegens eigendomsstructuur
-  Tijdelijk niet realiseerbare terreinen wegens technische maatregelen
-  Definitief niet realiseerbare terreinen
-  Terreinen in ontwikkeling
-  Herstructureringsgebieden
-  Bijkomende terreinen
-  Bedrijventerreinen volgens gewestplan
-  Aanduiding inrichtingsschetsen





Verkoorte legende:
 Gebieden die principieel vanuit het Vlaams beleidskader **NIEUW** ontwikkeld worden op korte termijn, voor 2007.

- GRE** op te nemen in grondwet GRS
- GRSA** op te nemen in grondwet GRS
- GRSB** op te nemen in grondwet GRS
- GRSC** op te nemen in grondwet GRS
- GRSD** op te nemen in grondwet GRS
- GRSE** op te nemen in grondwet GRS
- GRSF** op te nemen in grondwet GRS
- GRSG** op te nemen in grondwet GRS
- GRSH** op te nemen in grondwet GRS
- GRSI** op te nemen in grondwet GRS
- GRSJ** op te nemen in grondwet GRS
- GRSK** op te nemen in grondwet GRS
- GRSL** op te nemen in grondwet GRS
- GRSM** op te nemen in grondwet GRS
- GRSN** op te nemen in grondwet GRS
- GRSO** op te nemen in grondwet GRS
- GRSP** op te nemen in grondwet GRS
- GRSQ** op te nemen in grondwet GRS
- GRSR** op te nemen in grondwet GRS
- GRSS** op te nemen in grondwet GRS
- GRST** op te nemen in grondwet GRS
- GRSU** op te nemen in grondwet GRS
- GRSV** op te nemen in grondwet GRS
- GRSW** op te nemen in grondwet GRS
- GRSX** op te nemen in grondwet GRS
- GRSY** op te nemen in grondwet GRS
- GRSZ** op te nemen in grondwet GRS
- GRSA** op te nemen in grondwet GRS
- GRSB** op te nemen in grondwet GRS
- GRSC** op te nemen in grondwet GRS
- GRSD** op te nemen in grondwet GRS
- GRSE** op te nemen in grondwet GRS
- GRSF** op te nemen in grondwet GRS
- GRSG** op te nemen in grondwet GRS
- GRSH** op te nemen in grondwet GRS
- GRSI** op te nemen in grondwet GRS
- GRSJ** op te nemen in grondwet GRS
- GRSK** op te nemen in grondwet GRS
- GRSL** op te nemen in grondwet GRS
- GRSM** op te nemen in grondwet GRS
- GRSN** op te nemen in grondwet GRS
- GRSO** op te nemen in grondwet GRS
- GRSP** op te nemen in grondwet GRS
- GRSQ** op te nemen in grondwet GRS
- GRSR** op te nemen in grondwet GRS
- GRSS** op te nemen in grondwet GRS
- GRST** op te nemen in grondwet GRS
- GRSU** op te nemen in grondwet GRS
- GRSV** op te nemen in grondwet GRS
- GRSW** op te nemen in grondwet GRS
- GRSX** op te nemen in grondwet GRS
- GRSY** op te nemen in grondwet GRS
- GRSZ** op te nemen in grondwet GRS

In de periodes 2007-2012:
 Gebieden die principieel vanuit het Vlaams beleidskader **NIEUW** ontwikkeld worden.

- GRE** op te nemen in grondwet GRS
- GRSA** op te nemen in grondwet GRS
- GRSB** op te nemen in grondwet GRS
- GRSC** op te nemen in grondwet GRS
- GRSD** op te nemen in grondwet GRS
- GRSE** op te nemen in grondwet GRS
- GRSF** op te nemen in grondwet GRS
- GRSG** op te nemen in grondwet GRS
- GRSH** op te nemen in grondwet GRS
- GRSI** op te nemen in grondwet GRS
- GRSJ** op te nemen in grondwet GRS
- GRSK** op te nemen in grondwet GRS
- GRSL** op te nemen in grondwet GRS
- GRSM** op te nemen in grondwet GRS
- GRSN** op te nemen in grondwet GRS
- GRSO** op te nemen in grondwet GRS
- GRSP** op te nemen in grondwet GRS
- GRSQ** op te nemen in grondwet GRS
- GRSR** op te nemen in grondwet GRS
- GRSS** op te nemen in grondwet GRS
- GRST** op te nemen in grondwet GRS
- GRSU** op te nemen in grondwet GRS
- GRSV** op te nemen in grondwet GRS
- GRSW** op te nemen in grondwet GRS
- GRSX** op te nemen in grondwet GRS
- GRSY** op te nemen in grondwet GRS
- GRSZ** op te nemen in grondwet GRS

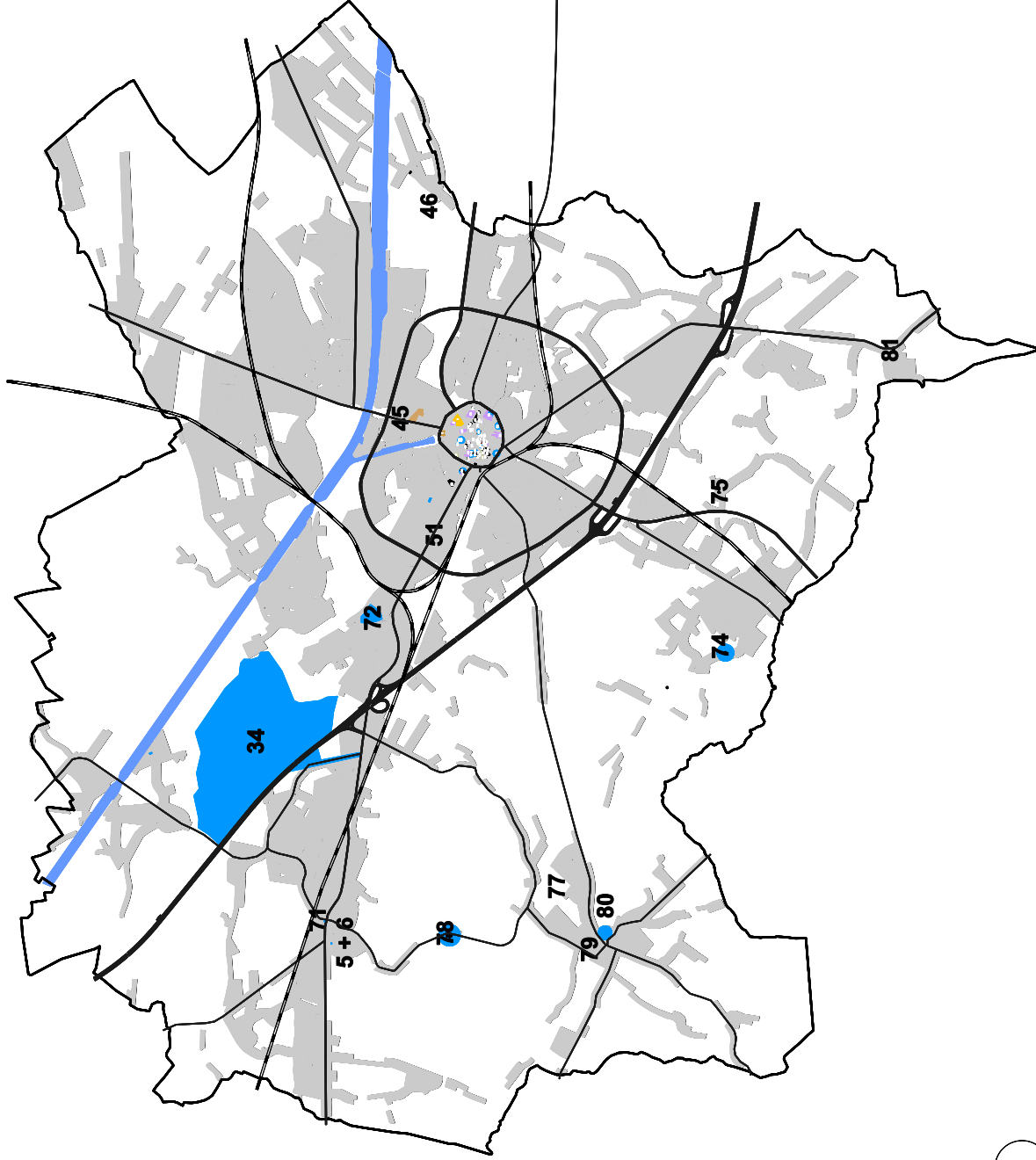
Gebieden waarover vanuit het Vlaams beleidskader **MOEMENTEEL geen uitdrukking wordt gedaan omdat ontwikkeling ervan kansloos zou zijn:**

- GRE** op te nemen in grondwet GRS
- GRSA** op te nemen in grondwet GRS
- GRSB** op te nemen in grondwet GRS
- GRSC** op te nemen in grondwet GRS
- GRSD** op te nemen in grondwet GRS
- GRSE** op te nemen in grondwet GRS
- GRSF** op te nemen in grondwet GRS
- GRSG** op te nemen in grondwet GRS
- GRSH** op te nemen in grondwet GRS
- GRSI** op te nemen in grondwet GRS
- GRSJ** op te nemen in grondwet GRS
- GRSK** op te nemen in grondwet GRS
- GRSL** op te nemen in grondwet GRS
- GRSM** op te nemen in grondwet GRS
- GRSN** op te nemen in grondwet GRS
- GRSO** op te nemen in grondwet GRS
- GRSP** op te nemen in grondwet GRS
- GRSQ** op te nemen in grondwet GRS
- GRSR** op te nemen in grondwet GRS
- GRSS** op te nemen in grondwet GRS
- GRST** op te nemen in grondwet GRS
- GRSU** op te nemen in grondwet GRS
- GRSV** op te nemen in grondwet GRS
- GRSW** op te nemen in grondwet GRS
- GRSX** op te nemen in grondwet GRS
- GRSY** op te nemen in grondwet GRS
- GRSZ** op te nemen in grondwet GRS

Gebieden die **REEDS bebouwd zijn:**

- REEDS** bebouwd (woning, bedrijvig, ... (vooraf 2004))
- emmering** bestaande infrastructuur (wegen, sporen, waterlopen)





Legende

- 5+6. Kapel Onze-Lieve-Vrouw
Troost der Kleine Kinderen + omgeving
- 34. Herkenrode en omgeving
- 45. Oud kerkhof Kempische steenweg
- 46. Spaans huis + omgeving
- 51. huize de Brem en tuin
- 71. O.-L.-V.-kerk Kermt met schip
en onmiddellijke omgeving met
grafkruisen
- 72. Pastorie, vml. huis "De Drossaard"
en onmiddellijke omgeving.
- 74. vakwerkhoeve met losse bestanddelen
- 75. Vierkantshoeve met vakwerkpartijen
- 77. Het Sterrenbos
- 78. Vierkantshoeve en onmiddellijke omgeving
- 79. watermolen en het molenhuis met aanbouw
- 80. De Sint-Martinuskerk
- 81. U-vormige vakwerkhoeve en
onmiddellijke omgeving

Detail zie kaart 10b

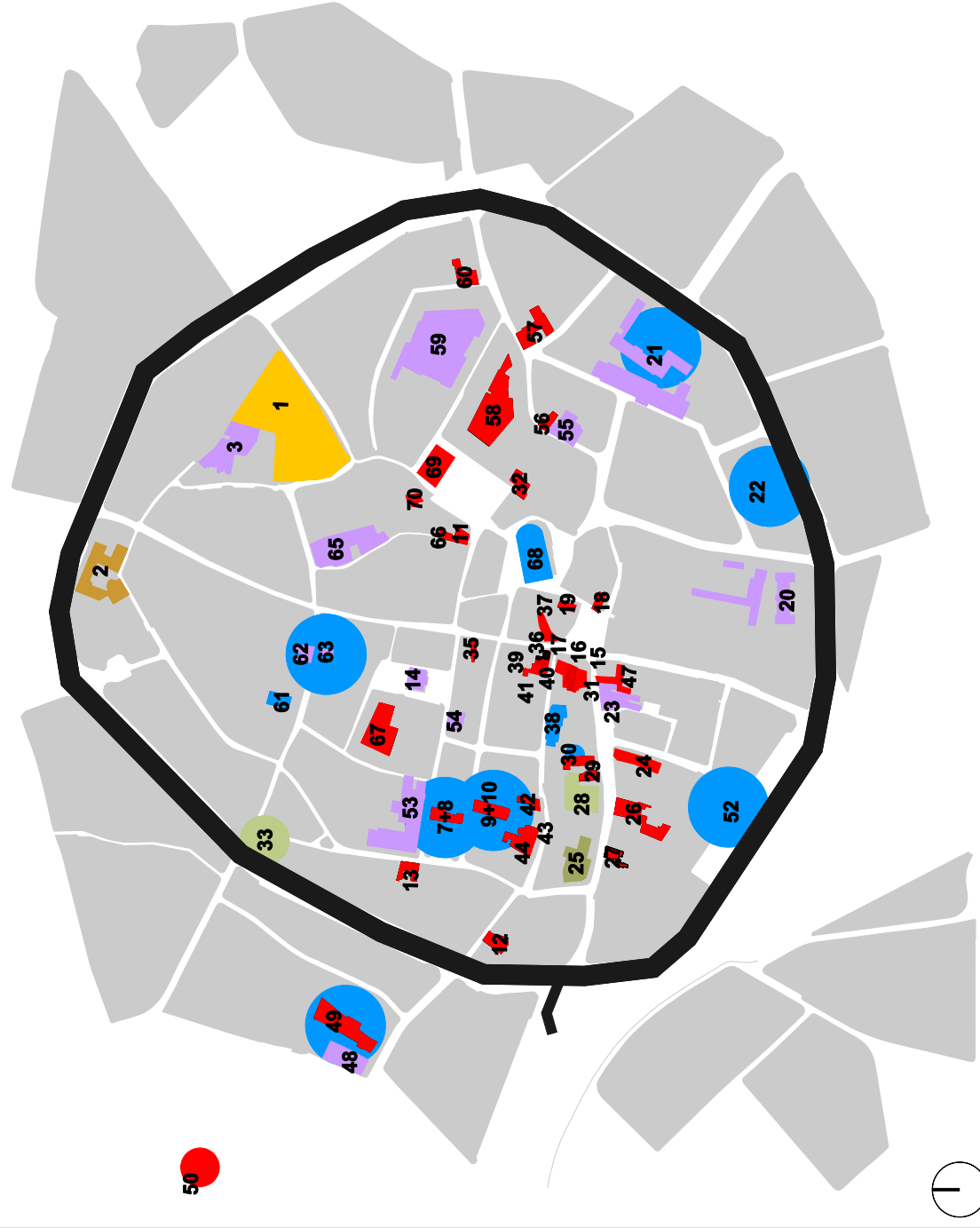


structuurplan HASSELT

INFORMATIEDEEL

beschermd erfgoed
kaart 10b

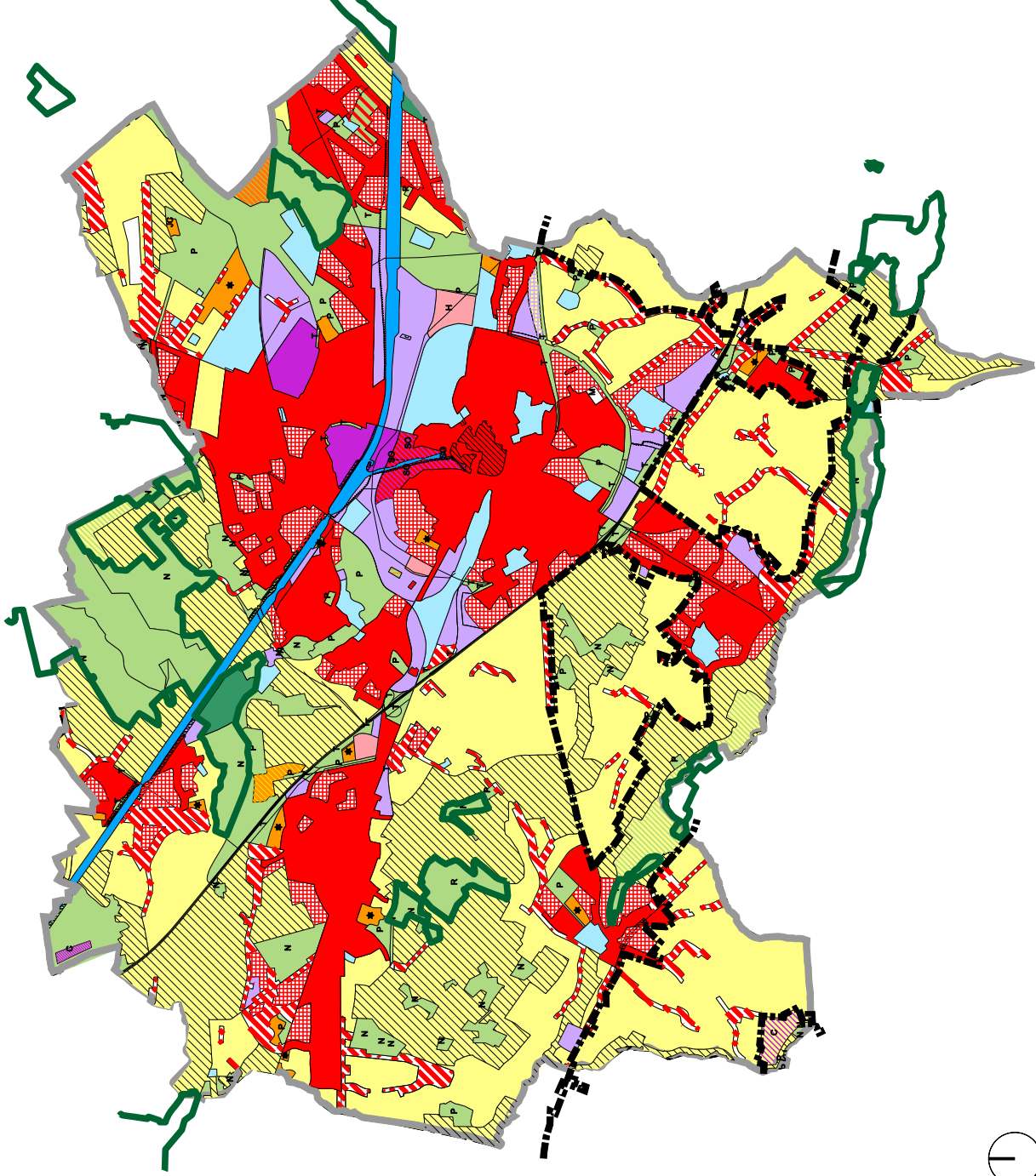
1. Begijnhof
2. Grauwzustersklooster
3. Oude Jeneverstokerij Theunissen
- 7+8. het Lombaerdenhuys
- 9+10. huis Heusden
11. huis "de drij dragonders"
12. huis schroë
13. woonhuis van I. willems
14. Het stadhuis
15. huizen de draeck en de sleutel
16. huis de Voetboge
17. huis "het sweert"
18. huis "de drij pistolen"
19. het huis "de koning van polen"
20. Rijkswachtkazerne met voorhof
21. Koninklijk Atheneum
22. huis De Engelkes
23. huizen de draeck en de sleutel
24. handelsrechtbank
25. huis 'den Gulden Sabel'
26. bibliotheek van het voormalige augustijnenklooster
28. Voormalig postkantoor
27. huis "den cleyne eenhoeren"
29. Huis "het Leersteke"
30. huis De Cat
31. Pand "De Grooten Gulden Put"
32. huis het hermeirijk
33. Standbeeld "Van Veldeke"
35. huis "den molensteen"
36. monument
37. gashof Den Helm
39. huis "den crans",
40. huis "den turck"
41. huis "den gulden beurse"
42. huis de Grootte Pellicaen
43. huis "de arent"
44. "het lombarendhuys"
47. Huis Moray
48. redactiehuis de krant
49. herenhuis met achterwaartse dienstvleugels
50. woning naar ontwerp van Hoste
52. Standbeeld "De Boerenkrifj"
53. het voormalige provincieraadsgebouw
54. voormalig Lyceum
55. voormalig hotel van corswarem
56. huis "de pasteye"
57. huis Het Waerden Hof
58. huis "de reyger",
59. Refugiehuis Herckenrode
66. huis "de huyck"
60. notariswoning en zijdeingse koetspoort
67. huis "de roode poort"
61. sint-rochuskerk
69. oude dekenij
70. het huis
62. directiegebouw
- scheepvaart
63. Het Beluikske
65. stokerij "smeets"



structuurplan HASSELT

INFORMATIEDEEL

gebieden Ven + herbevestiging agrarische structuur
kaart 11



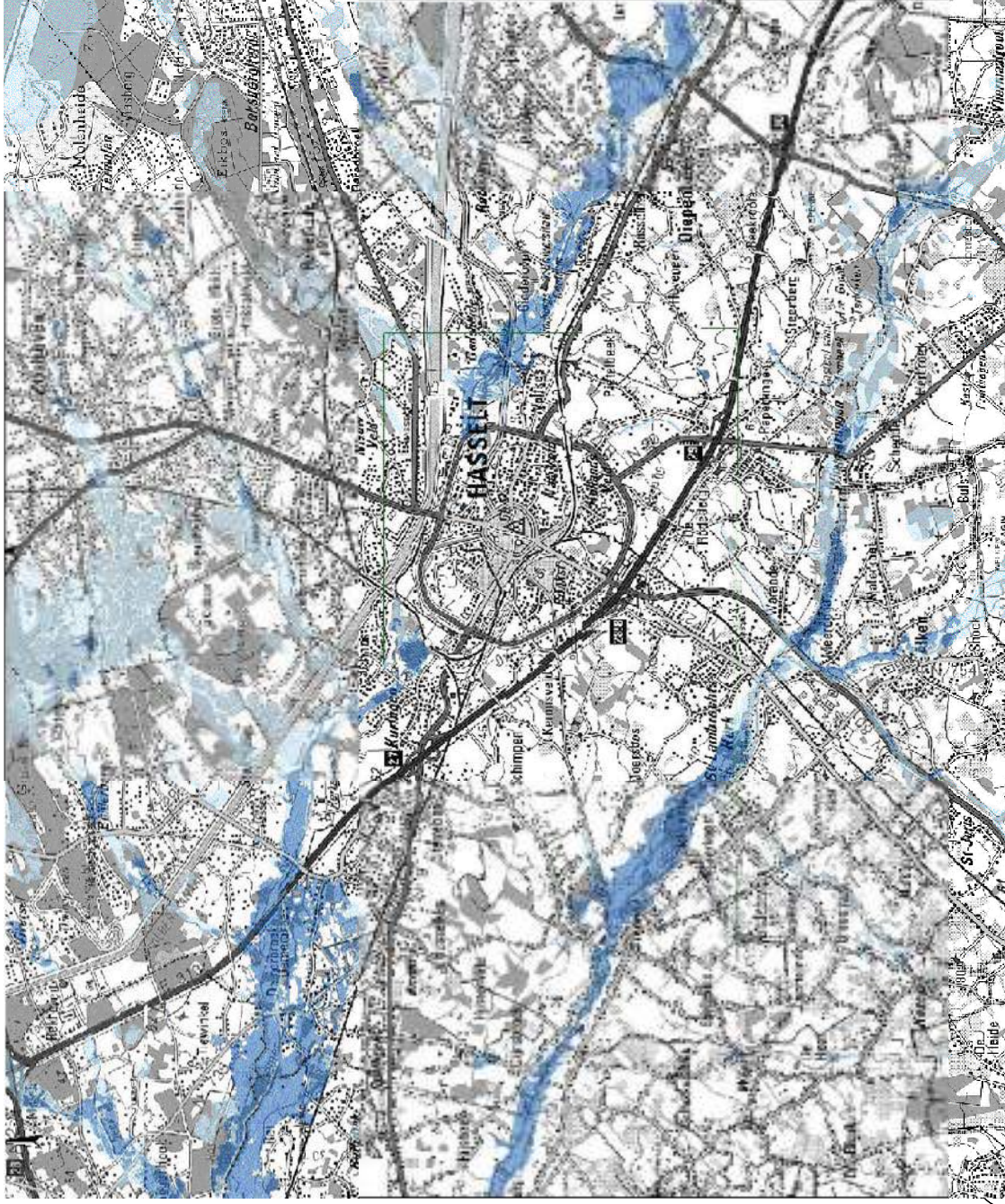
afbakening agrarisch gebied

vergebieden



structuurplan HASSELT

overstromingsgebieden
kaart 12



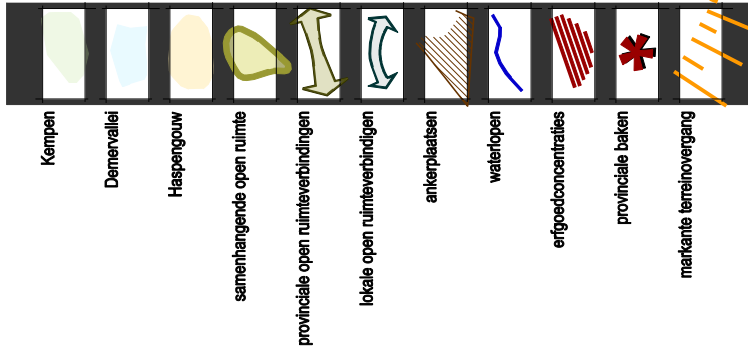
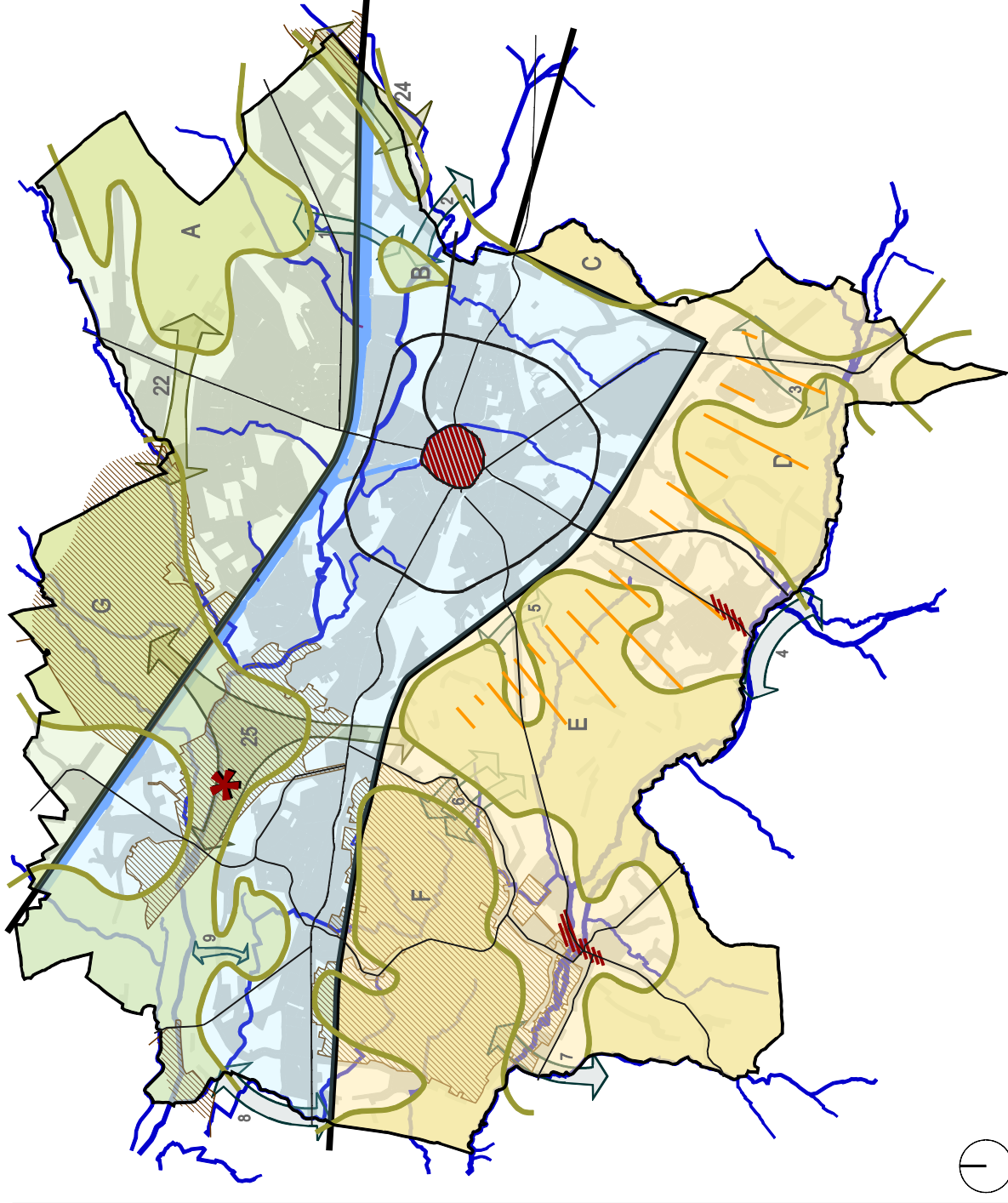
- Effectief overstromingsgevoelig
- Mogelijk overstromingsgevoelig
- Niet overstromingsgevoelig



structuurplan HASSELT

IN NORMALE TOEGANG

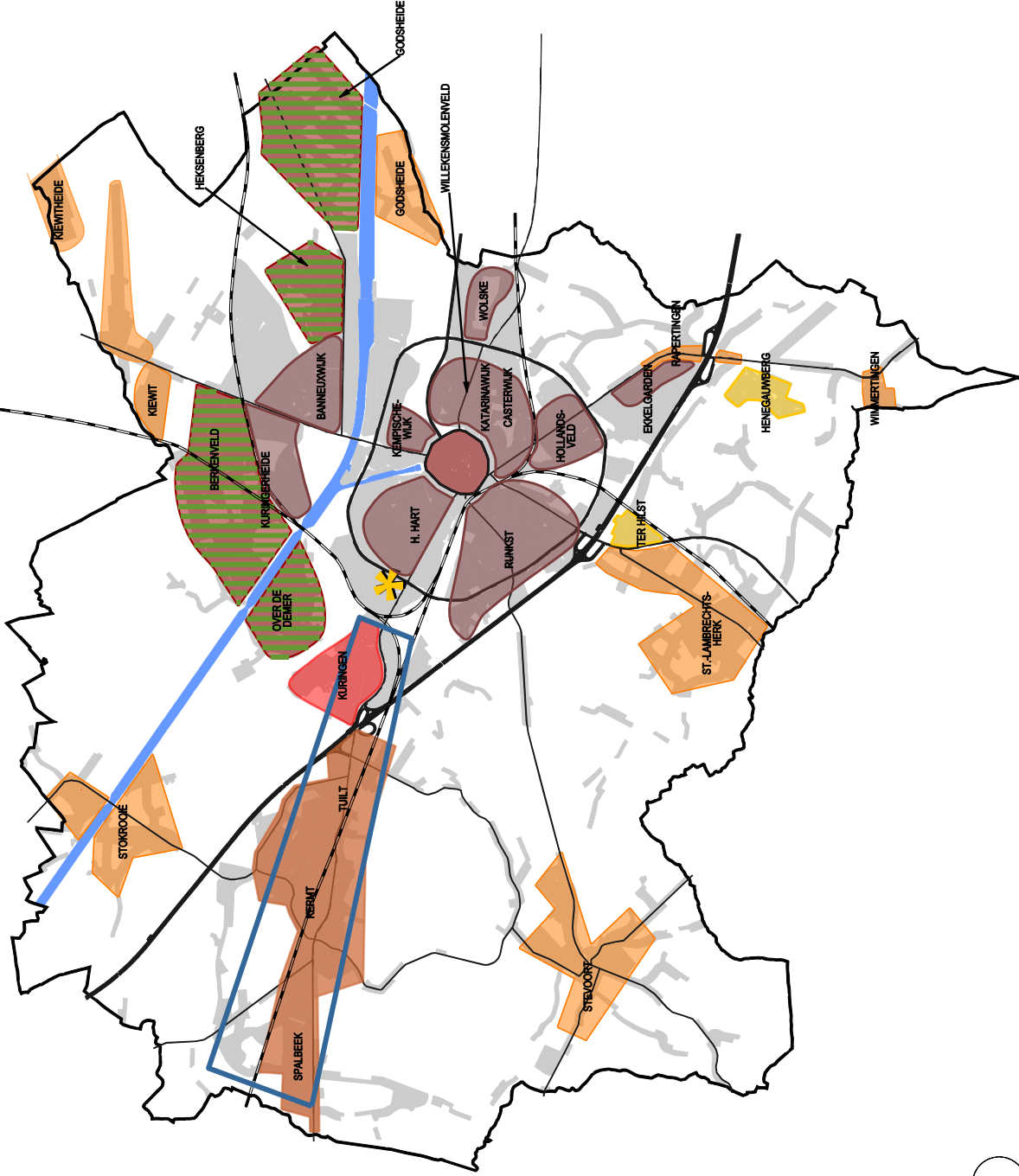
Bestaande landschappelijke structuur
kaart 13



structuurplan HASSELT

INFORMATIEDEEL

bestaande nederzettingstructuur
kaart 14

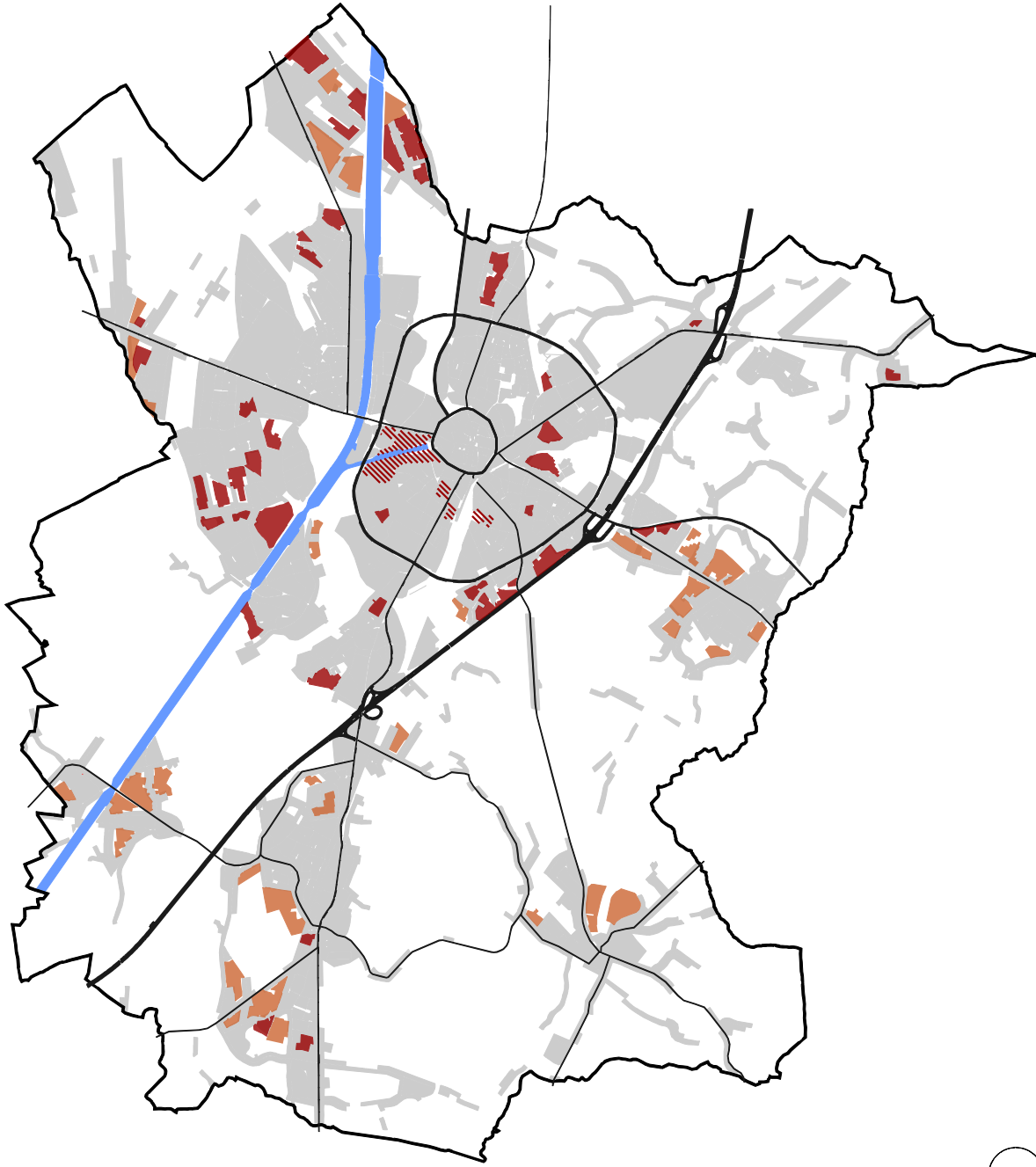


structuurplan HASSELT

IN NORMAALDEEL

woonin- en uitbreidingsgebieden (toestand 2007)

kaart 15



rechtstreekse aanbod
(zie 5.2.4.2)

woonuitbreidingsgebieden

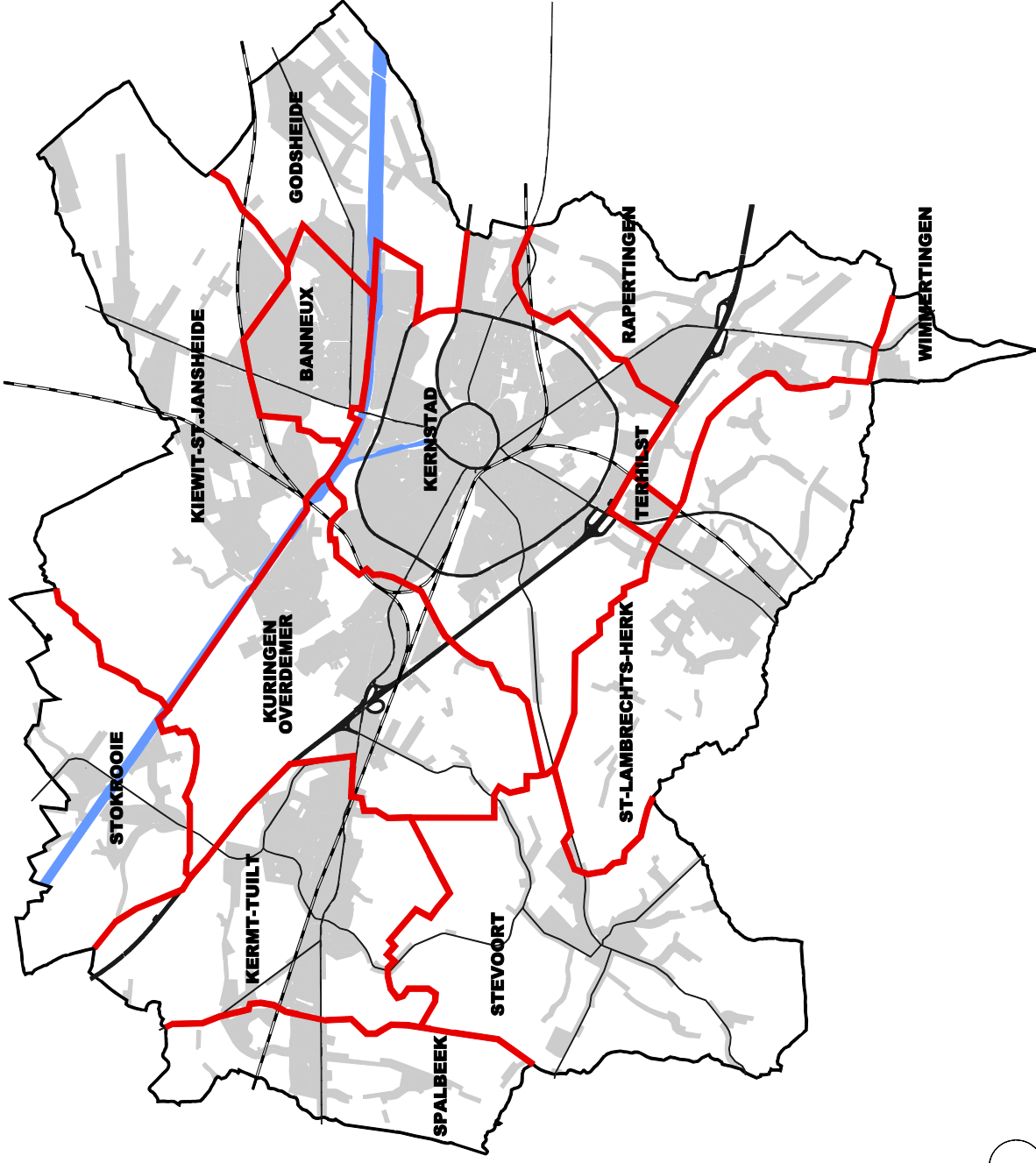
gebouwen en terreinen



structuurplan HASSELT

INFORMATIEDEEL

statistische sectoren
kaart 16



clustering statistische sectoren



bron: woningbehoefstudie Hasselt

