

ADMINISTRATIE VOOR RUIMTELIJKE  
ORDENING EN LEVENSWIJZE  
No. 37002/12/14  
Binnen  
De Gemeenteraad van Hasselt  
Onderwijs en Recreatie

# BIJZONDER PLAN VAN AANLEG N° 26 BIS

(gedeeltelijke wijziging)

STADSDEEL GELEGEN TEN OOSTEN  
VAN DE S' TRUIDERSTEENWEG EN  
BEGREPEN TUSSEN DE S' TRUIDER-  
STEENWEG, PRINS BISSCHOP SINGEL,  
DE SPOORLIJN HASSELT-LANDEN  
EN DE BOUDEWIJNAUTOSNELWEG.

SCHAAL : 1/1000

DE TECHNISCHE DIENST VAN DE STAD HASSELT  
De Ontwerper: De Hoofdarchitect: G. BEERDEN  
HASSELT  
13.4.1988  
Dossier 1504

## BESTEMMINGSPLAN

### VERKLARING

BESTAANDE TOESTAND	BESTEMMING	AANDUIDING
	privat gebouwen in goede staat	
	grenslijn van het perceel	
	grens van het bijzonder plan	
	rooilijn	vroeger geplande aslijn (naar aanleiding van B.P.A.)
	verplichte bouwlijn	
	grens der groene zone	
	uiterste voorbouwlijn	grens van gedeeltelijke wijziging
	zone voorbehouden voor het oprichten van burelen, woningen personeel en het aanleggen van toegangswegen, wegen	
	ruilvervalszone	
	zone voor open bebouwing	
	achteruitbouwzone	
	groene zone	
	zone non aedificandi	

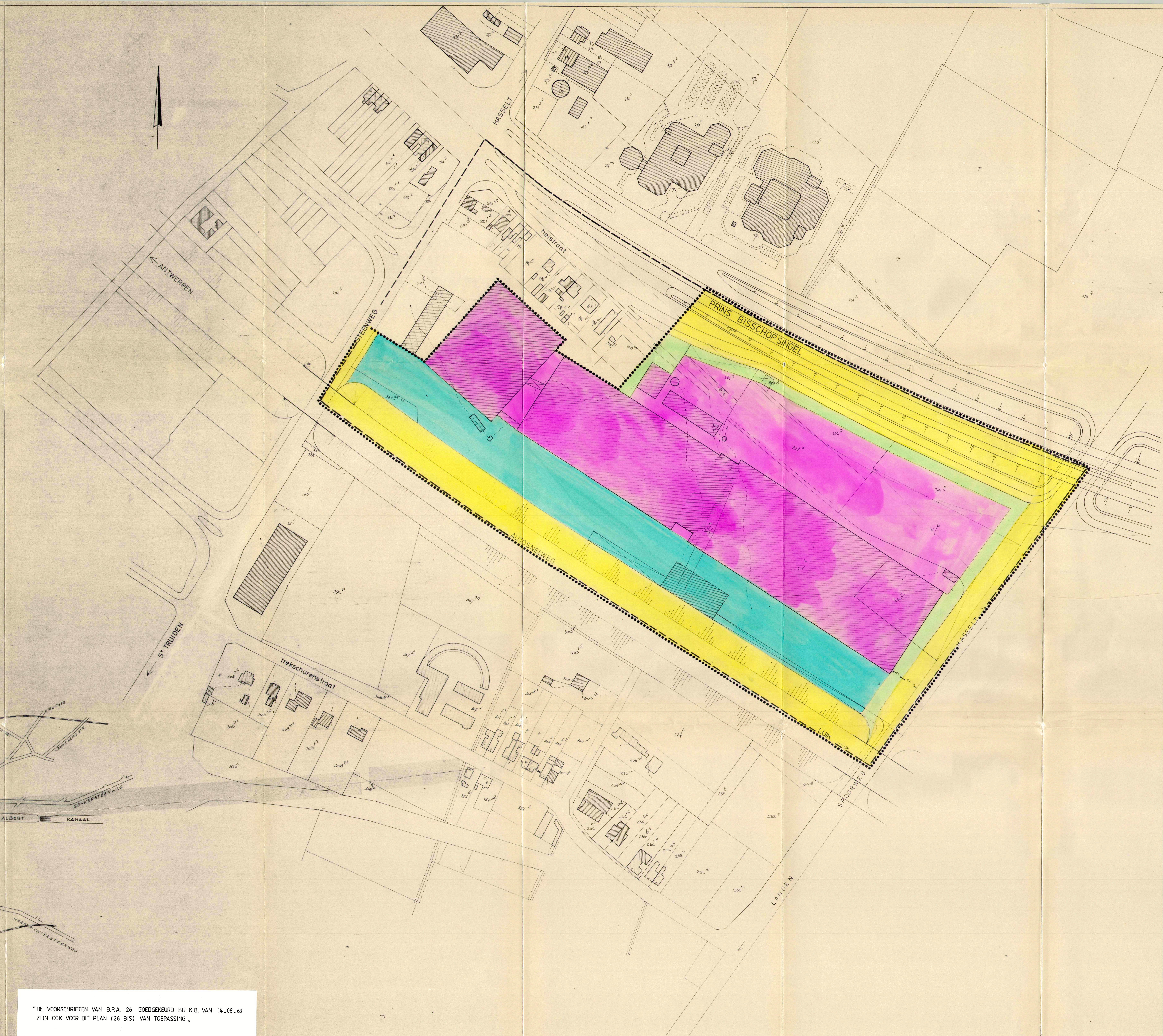
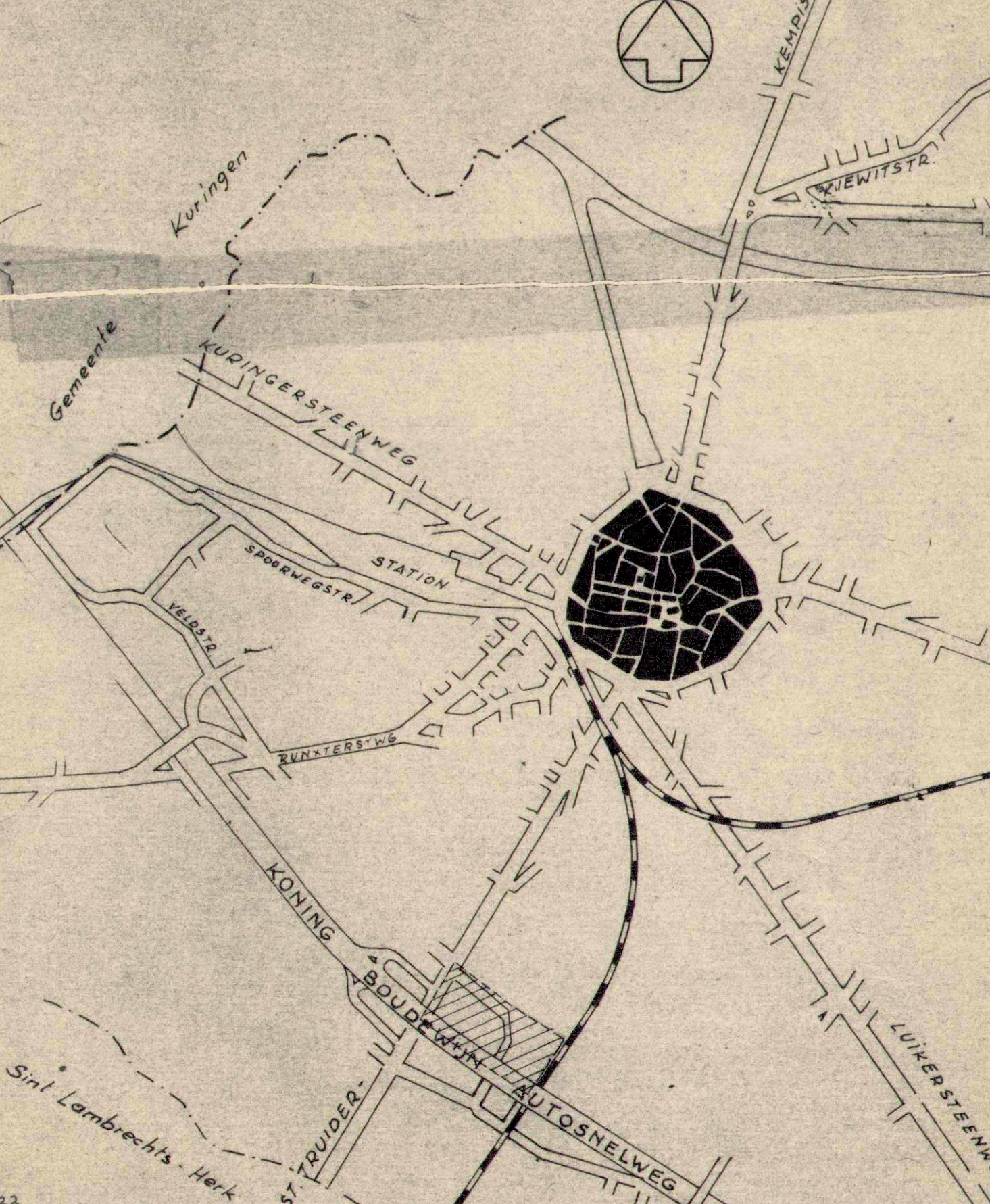
Voorlopig vastgesteld door de Gemeenteraad in zitting van 26-4-1988  
Voor de Raad, De Gemeenteraadssecretaris, P. MEYERS, De Burgemeester - Voorzitter.

Definitief vastgesteld door de Gemeenteraad in zitting van 24-5-1988 tot 24-6-1988  
De Raad, De Gemeenteraadssecretaris, P. MEYERS, De Burgemeester en Schepenen.

Definitief vastgesteld door de Gemeenteraad in zitting van 13-09-88  
De Raad, De Gemeenteraadssecretaris, P. MEYERS, De Burgemeester - Voorzitter.

### SITUATIEPLAN

SCHAAL 1/20.000



"DE VOORSCHRIFTEN VAN B.P.A. 26 GOEDGEKEURD BIJ K.B. VAN 14.08.69  
ZIJN OOK VOOR DIT PLAN (26 BIS) VAN TOEPASSING."