

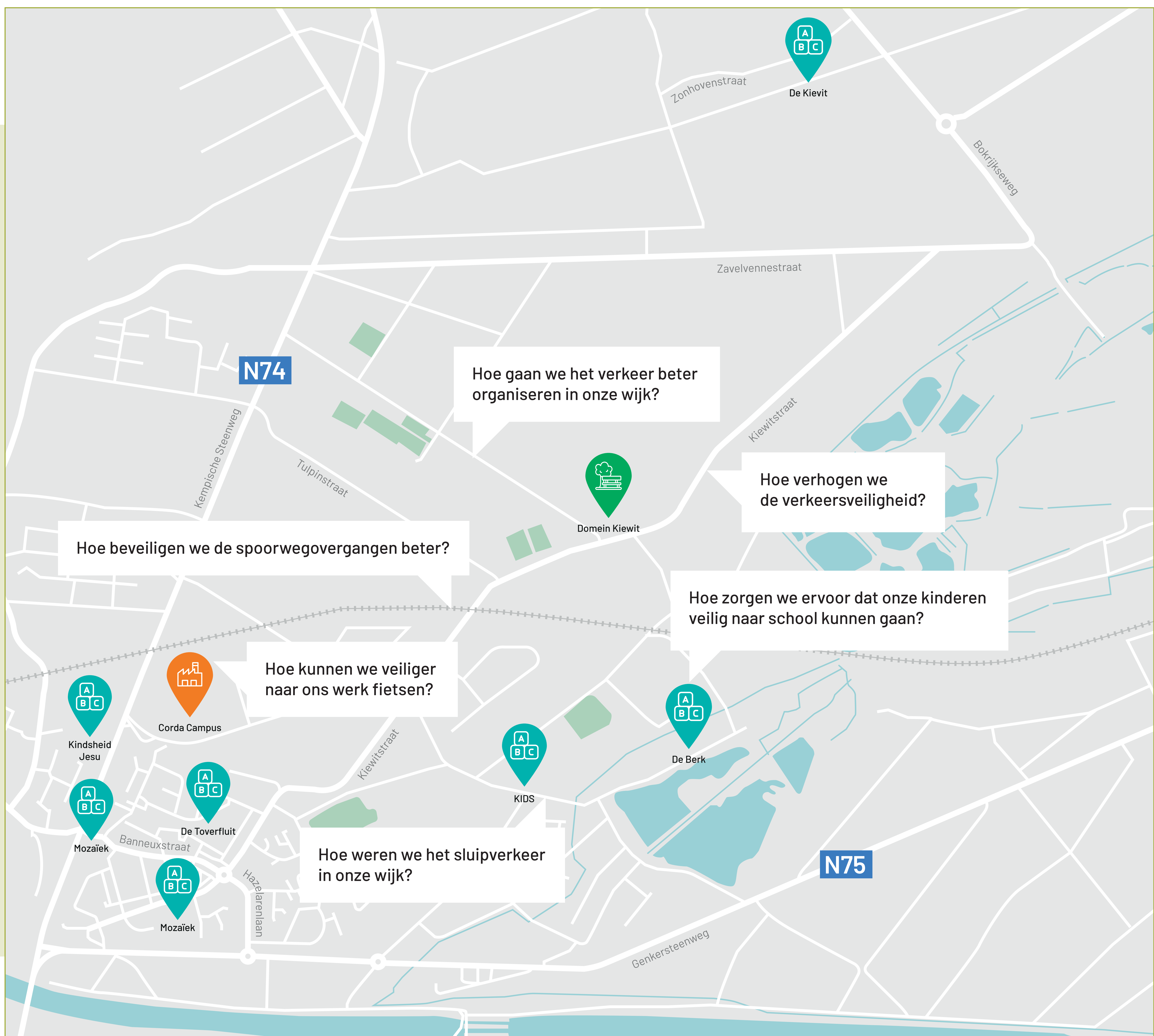
Welkom!

De afgelopen jaren heeft de stad via verschillende kanalen heel wat informatie verzameld over de mobiliteit in de Banneuxwijk en Kiewit. Op basis van verkeerstellingen en een mobiliteitsstudie heeft de stad enkele knelpunten gedetecteerd. Deze knelpunten wil de stad aanpakken en hiervoor gaat ze graag in gesprek met de buurt.

Het infomoment verloopt in twee delen:

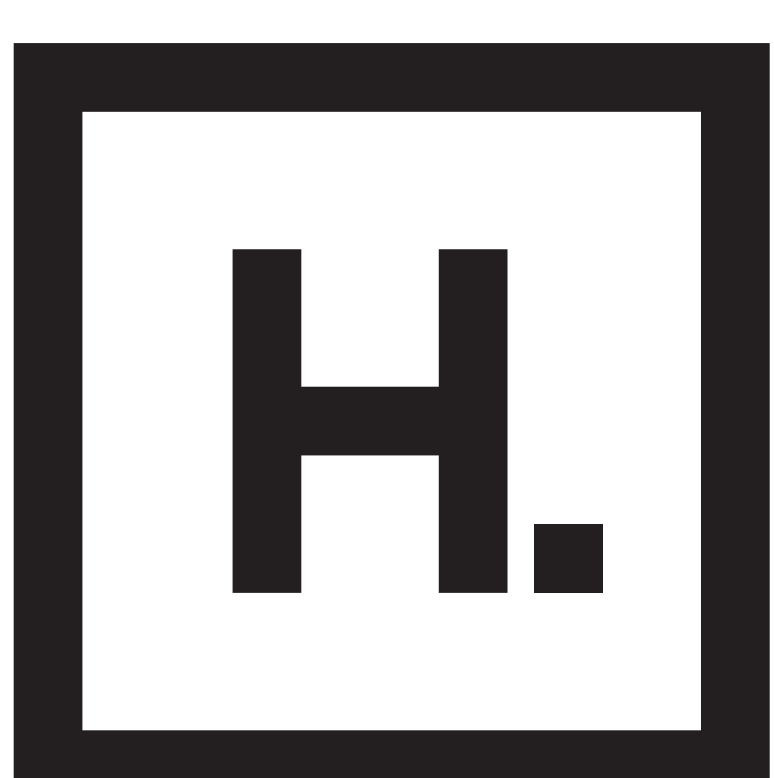
1. Je wandelt langs enkele **infopanelen** waar je meer informatie krijgt over enkele mobiliteitsuitdagingen.
2. Nadien nodigen we je uit aan twee **gesprekstafels** om dieper in te gaan op bepaalde elementen rond de verkeersveiligheid, de wijkcirculatie en het beveiligen van de overwegen.

Enkele concrete vragen die als inspiratie kunnen dienen voor dit infomoment kan je hieronder terugvinden:



NIEUWSGIERIG GEWORDEN NAAR MEER?

De achterliggende informatie en het traject kan je terugvinden op de webpagina van de wijk op de site van de stad Hasselt. Surf naar hasselt.be/kiewit-banneux voor meer informatie.



HASSELT
HEEFT
HET.

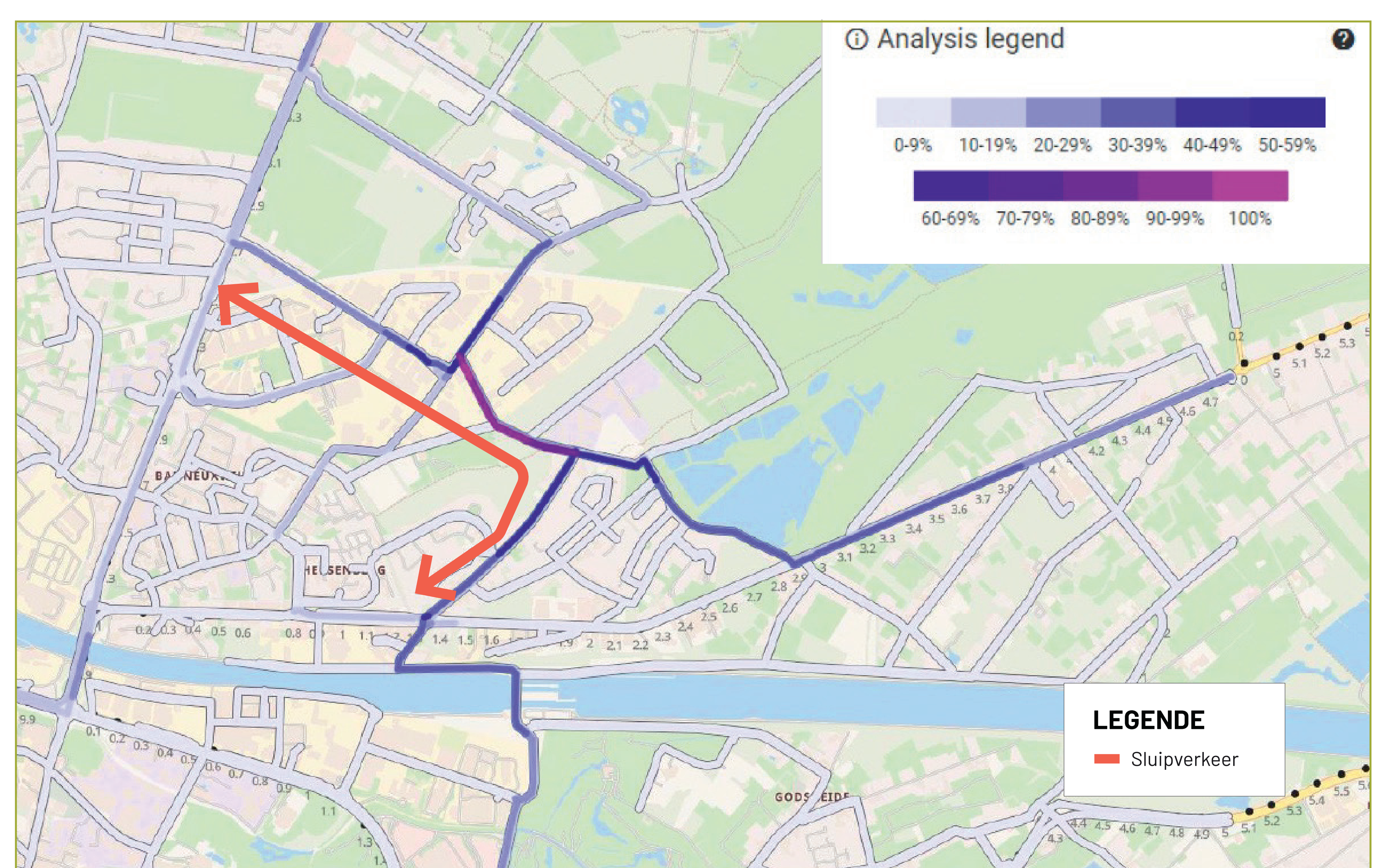
Situering en probleemstelling

Als buurtbewoner beleef je elke dag je eigen wijk. We streven naar een wijk waar het goed leven is en waar iedereen zich veilig kan verplaatsen. Op basis van diverse input hebben we echter vastgesteld dat 2 knelpunten die leefbaarheid in gedrang brengen.

VASTSTELLING 1

in verschillende delen van de wijk is er sluijverkeer

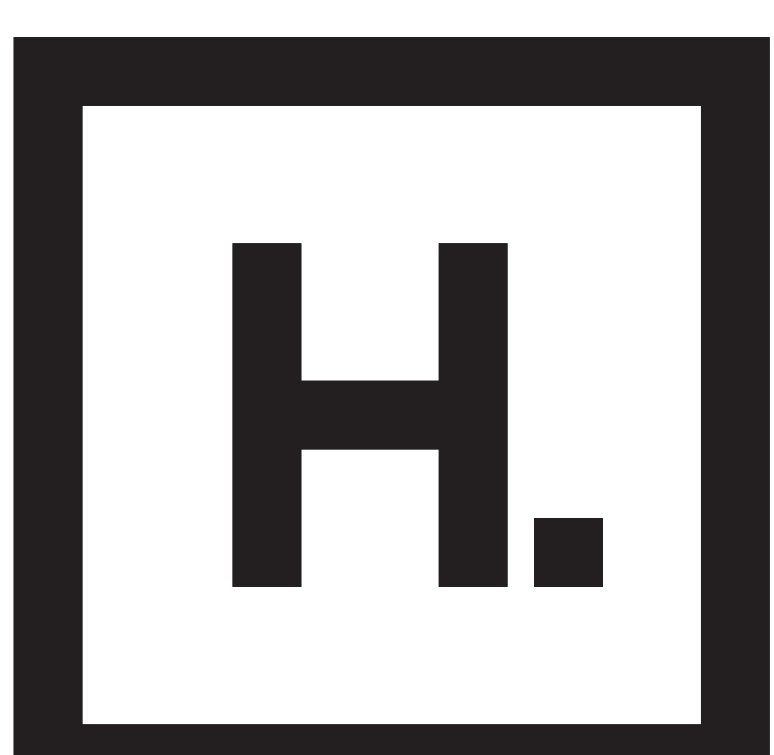
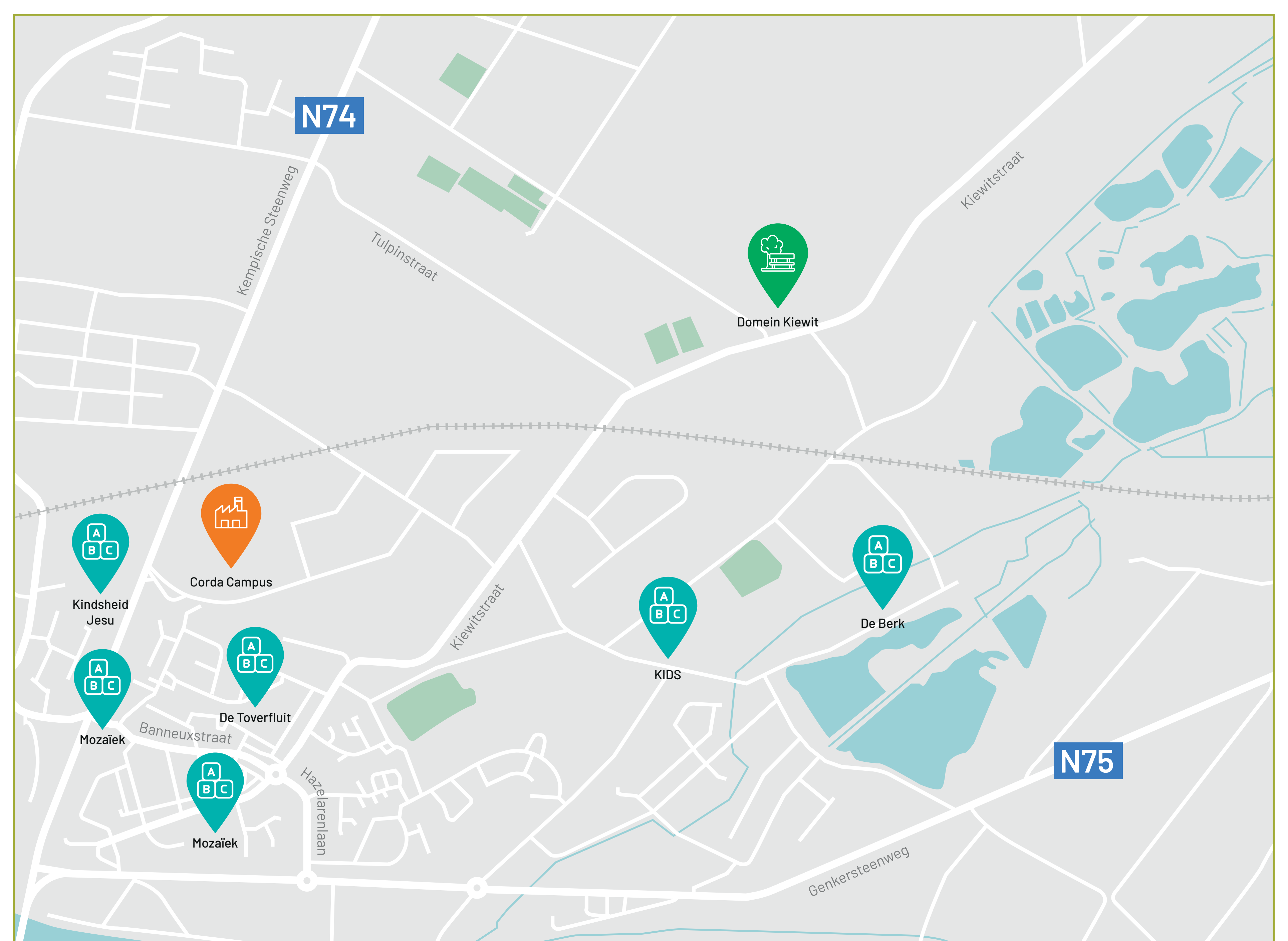
70 tot 80% van de voertuigen die passeren op de Borggravevijversstraat is sluijverkeer tussen de Kempische Steenweg en de Genkersteenweg.



VASTSTELLING 2

er liggen heel wat schoolomgevingen in het gebied, meer verkeersveiligheid is dan ook een noodzakelijkheid.

Het aantal verkeersongevallen aan de schoolomgevingen valt gelukkig mee, maar we moeten hier waakzaam voor blijven en veiligere schoolomgevingen staan dan ook hoog op onze prioriteitenlijst.



HASSELT
HEEFT
HET.

Het aanpakken van het sluipverkeer en het verhogen van de verkeersveiligheid vraagt een duidelijke visie. Hieronder kan je deze visie nalezen en tijdens de gesprekstafel gaan we concreet in op de specifieke knelpunten in de wijk en mogelijke oplossingen.

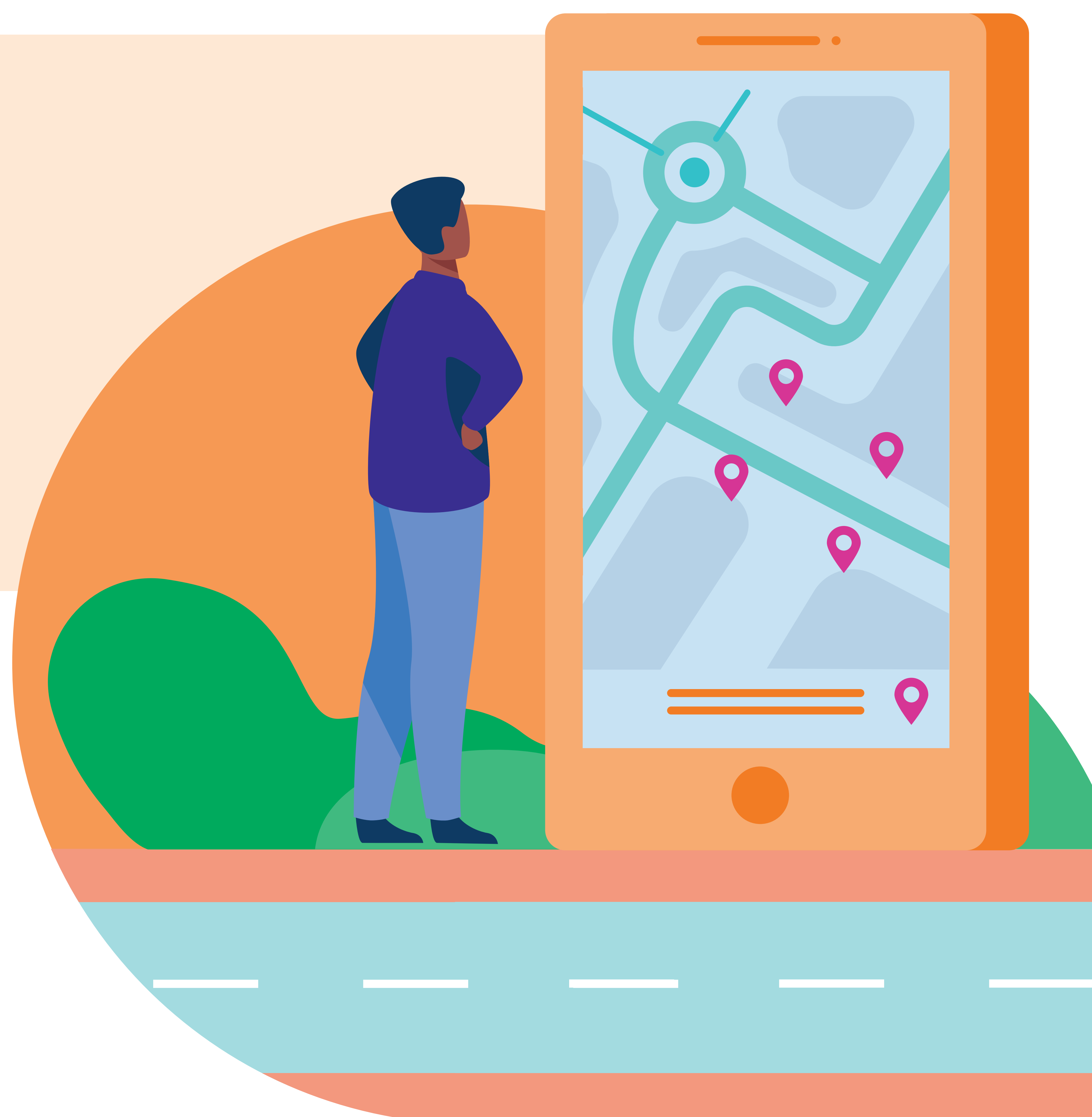
De visie van de stad Hasselt over het sluipverkeer vertrekt vanuit het principe dat **bestemmingsverkeer** (= wonen, werken of bezoeken) **altijd mogelijk moet blijven**. Zowel voor niet-gemotoriseerd verkeer als gemotoriseerd verkeer is dit belangrijk.

Het doel is om vooral **het doorgaand verkeer**, dat de Banneuxwijk gebruikt als een kortere route om een deel van de drukke gewestwegen (N74 en N75) af te snijden, **te weren**.

Dit kan op twee manieren gebeuren: ofwel door filters te gebruiken om het voordeel van tijdswinst ongedaan te maken ofwel door de rijrichting aan te passen om de circulatie te veranderen. **Tijdens een gesprekstafel gaan we hier graag met jou over in gesprek.**

Op het vlak van verkeersveiligheid is **het doel om voor elke weggebruiker de verkeersveiligheid te verhogen**. Tijdens de gesprekstafel vertellen we graag meer hierover.

Vandaag presenteren we geen kant-en-klare plannen, maar geven we aan welke mogelijke oplossingen er zijn. Bovendien heeft elke oplossing een gevolg voor andere knelpunten. Met jullie input gaat het college van burgemeester en schepenen nadien aan de slag en neemt men concrete maatregelen die vervolgens op het terrein uitgevoerd zullen worden.



Beveiligen van de spooroverwegen

MOBILITEIT

Tussen het station Kiewit en station Bokrijk liggen er op de spoorlijn 21A vier overwegen. Om de veiligheid aan overwegen te verbeteren, bestudeert Infrabel de mogelijke oplossingen voor alle spooroverwegen in ons land. In samenspraak met het lokaal bestuur maakt Infrabel nadien keuzes.

Het spoorwegennet in België telt 1.630 overwegen. Het doel van Infrabel is **om fysieke kruisingen tussen het spoornet en het wegennet zoveel mogelijk weg te nemen**. Gevaarlijk gedrag op overwegen blijft namelijk één van de voornaamste oorzaken van ongevallen. In 2022 stierven 11 mensen bij een ongeval op een overweg en raakten 2 mensen ernstig gewond. Naast die zware menselijke tol veroorzaakten de 32 incidenten aan overwegen vertragingen aan het spoorverkeer.

Om de overwegen beter te beveiligen wordt alles onderzocht om **voor elke overweg een goede en veilige oplossing** te zoeken.

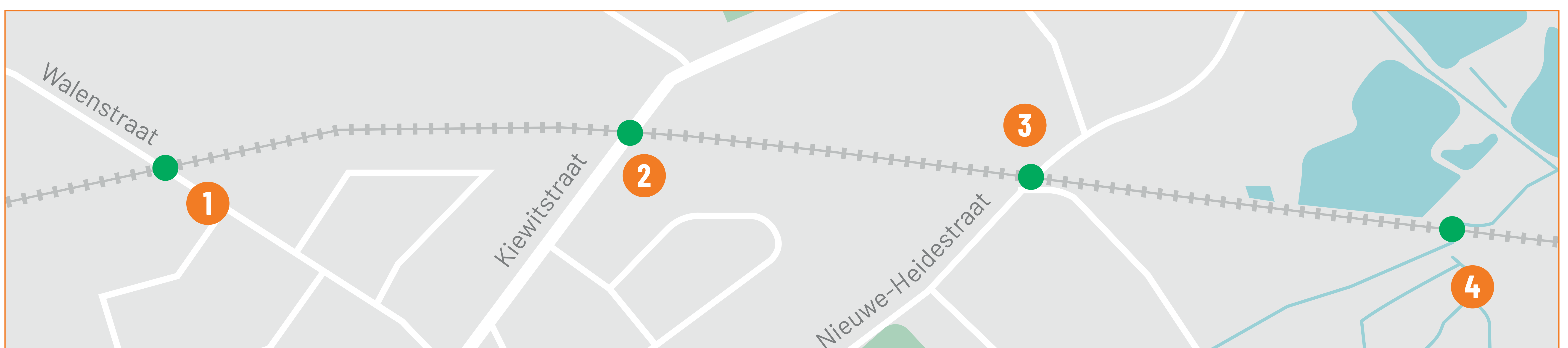
Sommige overwegen worden volledig afgeschaft. Waar het kan, worden ze vervangen door een brug, tunnel, een parallelweg of een fietspad. Infrabel zoekt altijd naar **de beste alternatieven in overleg met de lokale overheid en de bewoners**. Aan de gesprekstafel gaat Infrabel hierover in gesprek met de buurt.

DE VOORDELEN VOOR HET SPOORVERKEER ZIJN:

- Het **verhogen van de veiligheid**
- De robuustheid van **het spoornet verbeteren** (het komt de stiptheid van de treinen ten goede)
- De **capaciteit** van het spoornet **verhogen**

DE VOORDELEN VOOR HET WEGVERKEER ZIJN:

- Het **verhogen van de verkeersveiligheid**
- Een **betere doorstroming** van het lokale verkeer en de mogelijkheid om sluipverkeer aan te pakken
- Het stimuleren van de **modal shift**
- **Minder hinder voor het wegverkeer** door onderhoudswerken aan het spoor



- 1 In onderzoek
- 2 In onderzoek
- 3 Voorkeursalternatief: een brug voor fietsers en voetgangers
- 4 Voorkeursalternatief: afschaffen van de overweg voor alle weggebruikers

Dit betreft een inschatting op basis van reeds geleverd studiewerk. Het is momenteel onmogelijk om voor al deze projecten een concrete timing weer te geven. Zodra het studiewerk afgerond is en de keuzes gefinaliseerd zijn, kunnen de projecten ingeschreven worden in het meerjarenplan van Infrabel.

Realisatie van de fietssnelweg F702

MOBILITEIT

De provincie Limburg investeert in fietsverbindingen die een bovenlokaal karakter hebben, de zogenaamde fietssnelwegen. In de Banneuxwijk wordt werk gemaakt van zo een verbinding. We informeren je graag over de laatste stand van zaken.

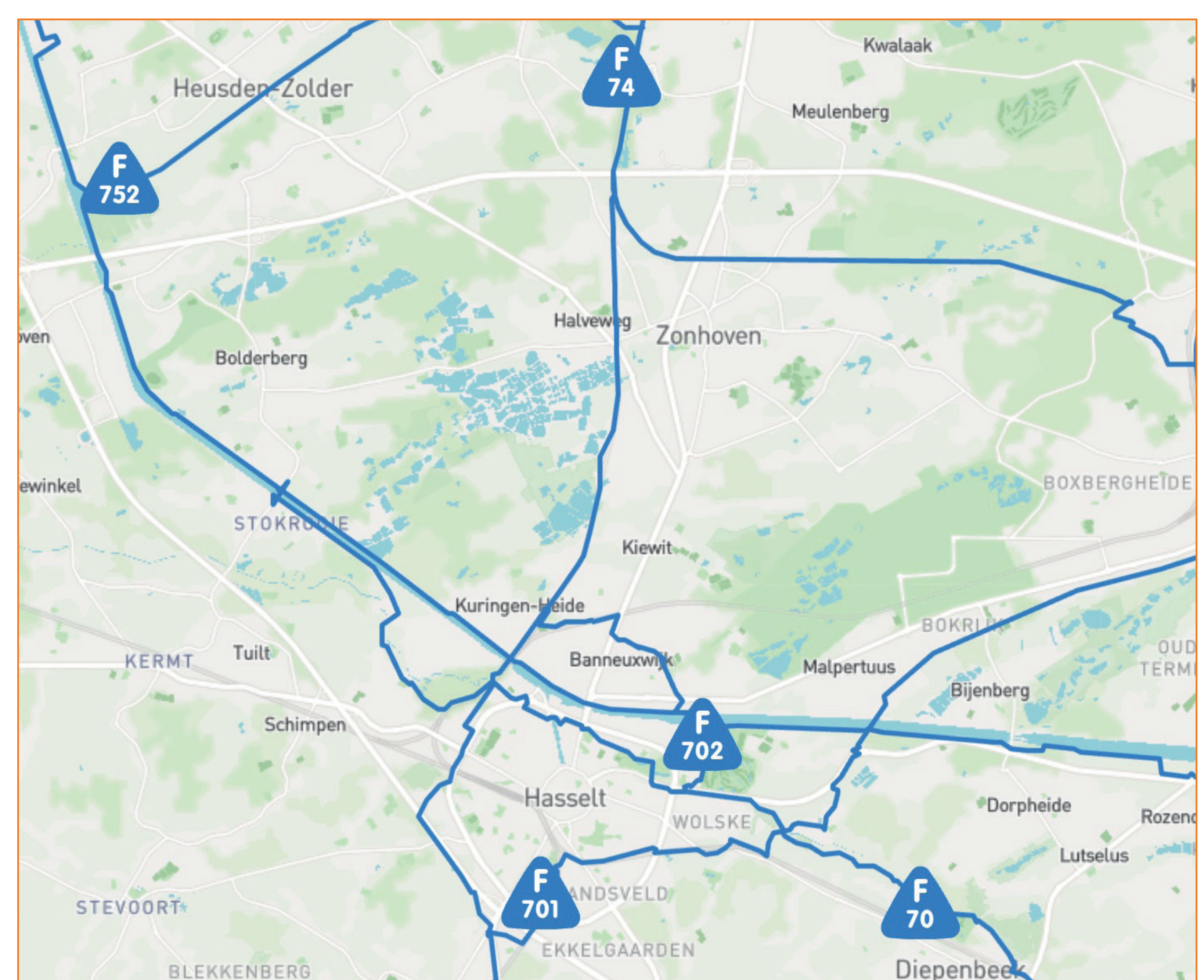
Fietssnelwegen hebben een duidelijk doel: de fietser comfortabel en veilig van punt A naar punt B brengen. De fietssnelwegen worden vooral gebruikt voor **verplaatsingen over langere afstand** van thuis naar het werk of school, maar kunnen ook recreatief gebruikt worden.

De **F702 is een belangrijke verbindingsschakel tussen verschillende Limburgse fietssnelwegen (richting Noord-Limburg en richting Bilzen)** en heeft als toepasselijke naam de Corda-route. Het ontwerp wordt momenteel nog verder verfijnd, daar kunnen we helaas nog niet veel over zeggen. Ook de timing waarbinnen alles gerealiseerd wordt, dient nog bepaald te worden.

In de Banneuxwijk gebeuren vandaag al heel wat verplaatsingen per fiets. Om naar het werk te gaan, om naar school te fietsen of naar de hobby - of sportclub. Naast de afwerking van de fietssnelweg door de provincie, investeert ook de stad Hasselt in veilige en comfortabele fietsvoorzieningen in de Banneuxwijk.

Zo is er een fietspad in voorbereiding dat de Corda Campus verbindt met het noorden, deze route loopt over de Pukkelpopweide.

Voor de actuele informatie kan je terecht op fietssnelwegen.be/fietssnelwegen/F702



De volgende stap: de gesprekstafels

Met deze infopanelen heb je een goed zicht op de vaststellingen, de uitgangspunten en bepaalde ontwikkelingen die zullen gebeuren in de wijk. De volgende stap is om naar de gesprekstafels te gaan en je visie te geven op het beveiligen van de overwegen, het verbeteren van de verkeersveiligheid en het aanpassen van de wijkcirculatie.

Je gaat nu verder naar een gesprekstafel waar **Infrabel duiding zal geven over de mogelijke aanpassingen aan de overwegen** op de spoorlijn 21A (Genk-Hasselt) ter hoogte van de zone Kiewit.

Vervolgens ga je naar de **gesprekstafel over verkeersveiligheid en wijkcirculatie**.

Daar worden enkele oplossingen voorgesteld.

We zijn benieuwd naar jouw mening.

Vervolgens gaat de stad met deze input aan de slag en zal dit leiden tot nieuwe maatregelen.

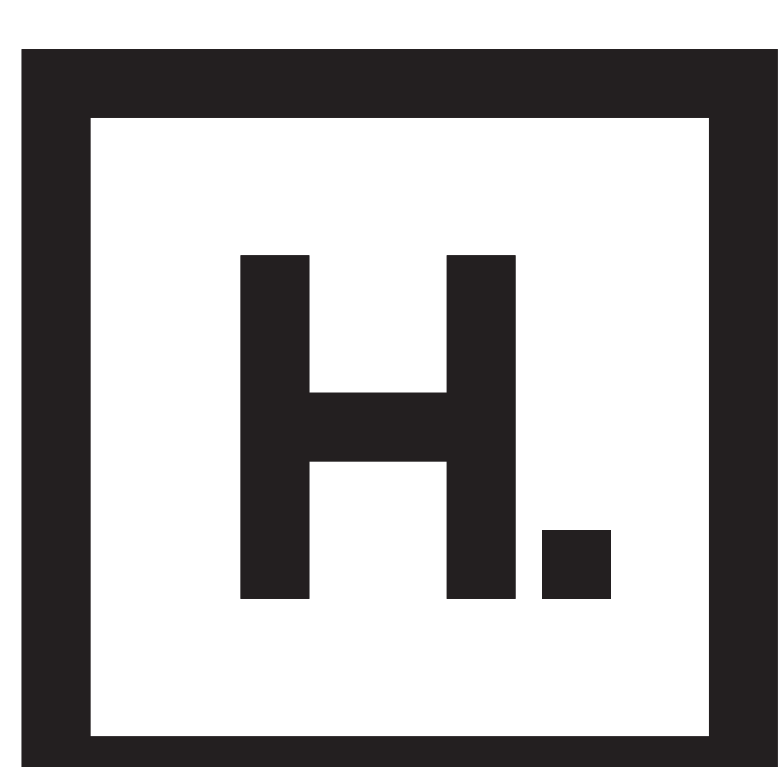
Nadien communiceren we hierover.

Indien je bijkomende vragen hebt of iets onduidelijk is, aarzel dan niet om één van de medewerkers aan te spreken en je vraag voor te leggen.

Wil je nadien rustig alle informatie opnieuw nalezen?

Dat kan, na afloop van het infomoment zullen alle infopanelen op de website van de stad Hasselt gepubliceerd worden.

hasselt.be/kiewit-banneux



**HASSELT
HEEFT
HET.**

