

# RUP STATIONSOMGEVING - STARTNOTA

## Publieke consultatie : webinar 03.12.20



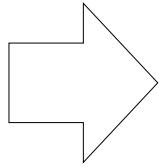


# SITUERING PLANGEBIED RUP STATIONSOMGEVING



# SITUERING BINNEN RUP-PROCEDURE

Vorbereidende fase



**Startnota + Procesnota**

**Publieke consultatie & adviesronde**

Scopingsnota

Voorontwerp RUP

Ontwerp RUP

Openbaar onderzoek

Definitief RUP



# VOORBEREIDENDE FASE

- **Evaluatie “oudere” masterplannen**
- **Actualiseren ambities en doelstellingen**
- **Bijkomend ontwerp onderzoek (masterplan)**
  - Organisatie van verkeersstromen
  - Inrichting publiek domein
    - Inrichting stationsplein
    - Inpassing en organisatie van het busstation
      - Scenario’s in functie van Spartacus
    - Inrichting Bampslaan
  - Site Cordeel



# VOORBEREIDENDE FASE

- Overleg met **stadsdiensten** (ruimtenoden)
  - Jeugd, toerisme, cultuur, wijkwerking, ...
- Overleg met **stakeholders en andere overheden**
  - De Lijn, NMBS & Infrabel, AWW, MOW, DO, PP
  - UHasselt, HAST
  - “Grote grondeigenaars” (ACV, Olympia, Office center,...)
- Overleg met **bewoners, lokale handelaars en verenigingen**
  - Start van “extra participatietraject” (> decretale vereisten)
  - Eerste werkgroep 30/06/2020
  - Overleg handelaars



# RELATIE MASTERPLAN - RUP

- RUP = noodzakelijk juridisch kader
  - Bepalend voor bouwmogelijkheden (maar “passief”)
- Masterplan = uitgewerkte ontwerpvoorstellen
  - Om ruimtelijke mogelijkheden te “testen” en te verbeelden
    - Ook relaties met omliggende stadsdelen
  - Om **overleg** met ontwikkelaars en grondeigenaars mogelijk te maken
  - Om keuzes in RUP te **onderbouwen**
- Masterplan en RUP sporen gedurende procedure samen





# RELATIE MASTERPLAN - RUP



# STARTNOTA

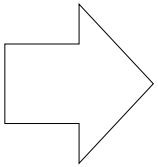
- Beschrijft (ruimtelijke) **doelstellingen** voor een gebied
- Blijft ook in volgende fases **toetsingskader**
- Legt nog **geen** bestemmingen, inrichtings- of beheersvoorschriften vast





# STARTNOTA

- Opbouw en min. onderdelen zijn decretaal bepaald
- Situering en beschrijving ruimtelijke context
- Beschrijving planningscontext (beleidsdocumenten en verordenende instrumenten)
- **Ambities en doelstellingen**
- Opzet RUP (reikwijdte en detailleringsgraad)
- MER-screening en watertoets



# AMBITIES EN DOELSTELLINGEN

- Gebaseerd op:
  - Structuurplan
  - Bestaande toestand & SWOT-analyse
  - Lessen uit vorige masterplannen
  - Ambities stadsbestuur
  - Input van de “werkgroep” en betrokken actoren
  - Nieuwe uitdagingen



# EEN LEEFBARE EN GEZONDE STATIONSOMGEVING, MET EEN HOGE WOON- EN LEEFKWALITEIT



# EEN LEEFBARE EN GEZONDE STATIONSOMGEVING, MET EEN HOGE WOON- EN LEEFKWALITEIT

- Verdichten? Ja, maar gekoppeld aan **extra kwaliteit**
- Ontwikkelingen aanwenden om woonkwaliteit te verbeteren
  - Extra groen
  - Veilige en aangename publiek ruimte
  - Duidelijke ontsluitingsstructuur
  - Autoluw
  - Ruimte voor functies die buurtleven ondersteunen
  - Ruimte voor jongeren (HAST)
  - Ontmoetingsruimte voor de buurt





# DE STATIONSOMGEVING ALS VISITEKAARTJE VAN HASSELT



# DE STATIONSOMGEVING ALS VISITEKAARTJE VAN HASSELT

- Provinciehoofdstad
- Regionaal bezoekerscentrum
- Onderwijs- en universiteitsstad
- Toeristische trekpleister
  
- “de plaats om bezoekers te charmeren”
  
- De **juiste functies** in de stationsbuurt onderbrengen
- **Aantrekkelijke publieke ruimte** en evidente wandel- en fietsroutes
- Representatieve / kwalitatieve architectuur
- Geen megalomanie maar een **schaal die past bij Hasselt**





# HET STATION ALS EFFICIËNT MULTIMODAAL KNOOPPUNT



# HET STATION ALS EFFICIËNT MULTIMODAAL KNOOPPUNT

- “Best bereikbare plaats van Limburg”
  - Trein, bus, (sneltram), fiets, auto, voetgangers
- Verschillende modi **ruimtelijk logisch en veilig verknopen**
- **OV en LV hebben voorrang (‘STOP’)**
- Autoluw karakter
- **Compact en efficiënt busstation** dat deel uitmaakt van publieke ruimte
- **Veilige wandel -en fietsroutes**
  - Nieuw verbinding over sporen naar Runkst
- **Nieuwe grote fietsenstalling**
- Goede wachtaccommodatie en RT info voor reizigers
- Ruimte voor taxi’s en kiss & ride





# DE STATIONSOMGEVING ALS EEN UNIEKE PLEK



# DE STATIONSOMGEVING ALS EEN UNIEKE PLEK

- Van passageruimte naar een **bestemming**
- **Mix** van interessante programma's
  - Niet alleen kantoren
- Zone met “hogere draagkracht” en veel ruimte
- Nood aan functies die bijdragen aan **levendigheid en veiligheid**
- Bestaande activiteiten ondersteunen





# VERSCHILLENDE DEELGEBIEDEN MET EEN EIGEN KARAKTER EN ROEPING



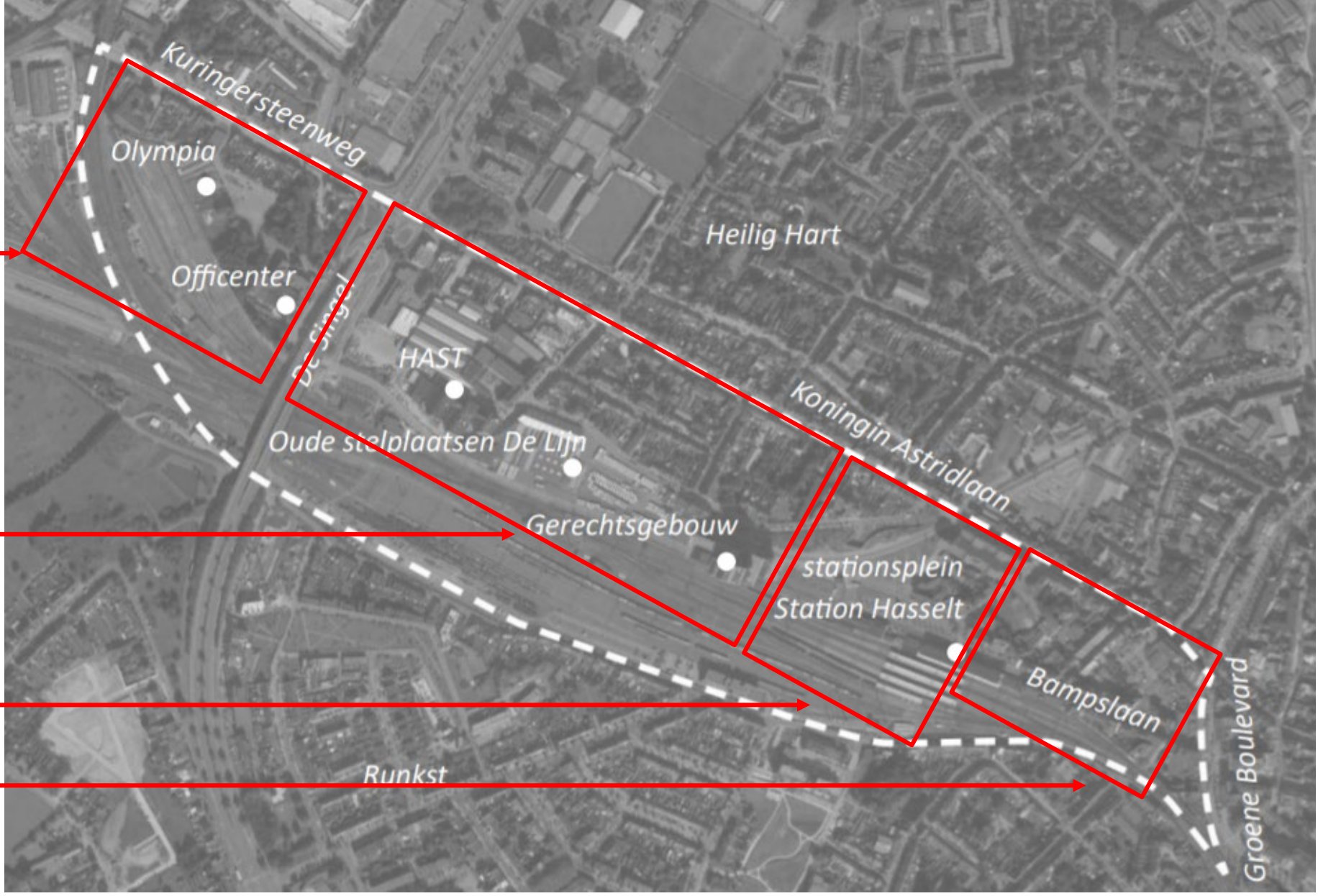


Zone buiten  
Singel

Zone  
Esplanade-  
stelplaatsen-  
HAST

Zone  
stationsplein

Zone  
Bampslaan



# VERSCHILLENDE DEELGEBIEDEN MET EEN EIGEN KARAKTER EN ROEPING



# VERSCHILLENDE DEELGEBIEDEN MET EEN EIGEN KARAKTER EN ROEPING

- **Omgeving Bampslaan :**
  - Loper naar de binnenstad
  - Kwalitatieve publieke ruimte ondersteunt lokale handel en horeca
  - Verdichting van bouwblokken vooral in rand, verdichten in binnengebieden onder strenge kwaliteitsvoorwaarden
- **Omgeving stationsplein**
  - Kwalitatief plein met duidelijke wanden en representatieve functies die bijdragen aan levendigheid
  - Integratie van nieuw busstation
  - Veilige afwikkeling verschillende modi

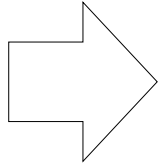


# VERSCHILLENDE DEELGEBIEDEN MET EEN EIGEN KARAKTER EN ROEPING

- **Omgeving Esplanade-stelplaatsen-HAST :**
  - Afwerken aangezette bebouwingsstrip langs sporen
    - Representatief kopgebouw (Cordeelsite)
  - Groene parkruimte aan zijde Grote Breemstraat
  - Ruimte voor buurtfuncties in oude hallen
- **Zone buiten Singel**
  - Géén bijkomende woningen
  - Woonkwaliteit van bestaande woningen verhogen en/of nabestemming
  - Functies die géén sterke verkeersgeneratie hebben en lage omgevingskwaliteit kunnen verdragen
    - Kansen voor stedelijke economie?



# VOLGENDE STAPPEN?

- 
- **Publieke consultatieperiode (60d) – 6 november tot 4 januari 2021**
  - Adviezen GECORO, instanties, provincie en DO
  - Aanpassingen > scopingsnota

