

# Mooi, bereikbaar en verkeersveilig

ONZE VISIE

Op korte termijn maken we van Kuringen-Centrum een verkeersveilige plek, maar we hebben ook een langetermijnvisie voor ogen.

## Dorpskernontwikkeling

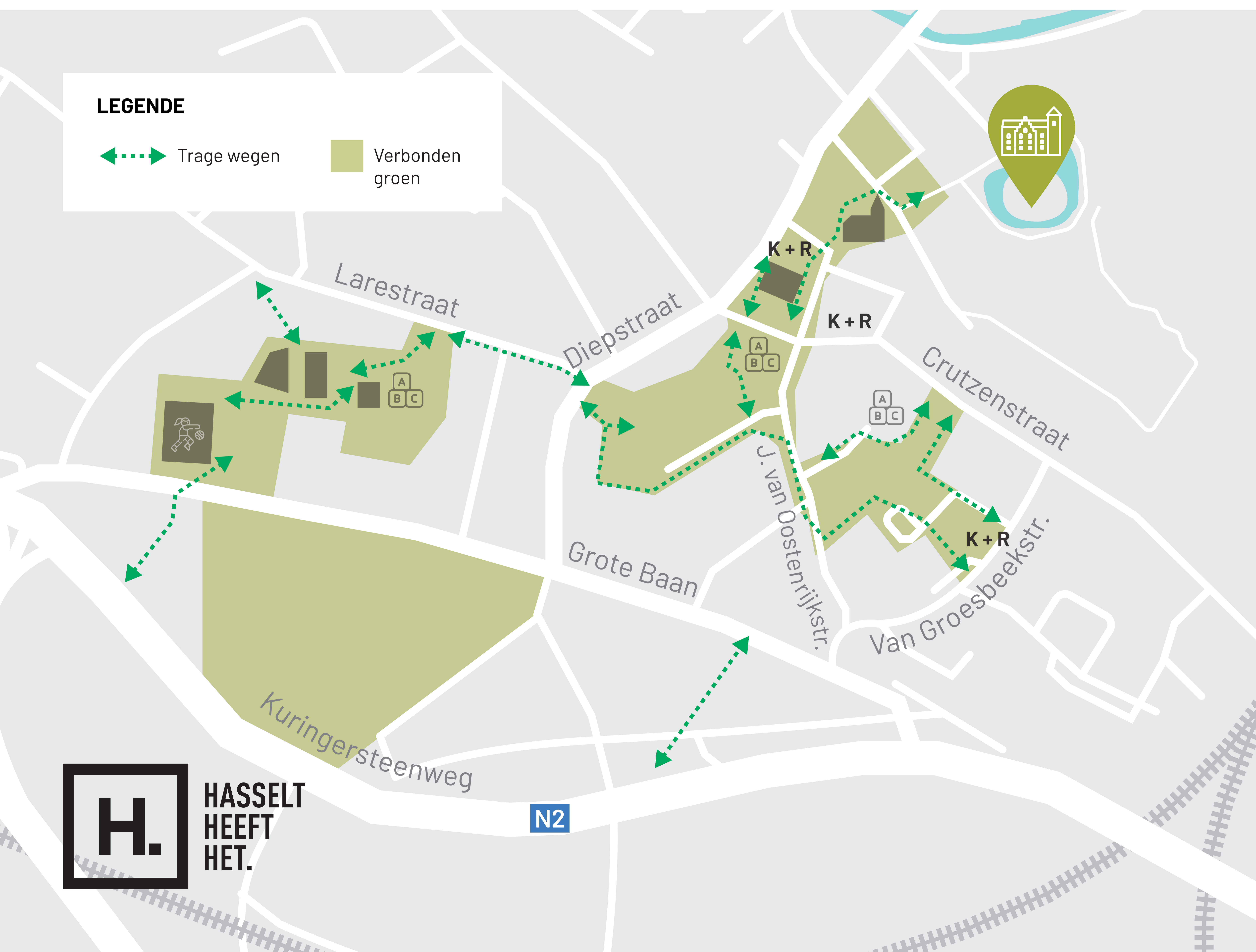
- Bibliotheek, school, ontmoetingscentrum en parkeerplaatsen **één samenhangend geheel** laten worden
- Met meer ruimte voor **groen en speelplekken**
- Mét aantrekkelijke verbinding naar het **Prinsenhof**, zodat dit volwaardig deel uitmaakt van het centrum

## Kern voor de Kuringenaar

- Zone rond stedelijke basisschool en bibliotheek blijft **openbare ruimte**
- Onderzoeken hoe deze zo gezellig en functioneel mogelijk ingericht kan worden

## Verbonden groen

- Alle groene vlekken in centrum met elkaar **verbinden**
- Plek waar kinderen **veilig naar school** fietsen en wandelen
- Alle openbare voorzieningen **verbonden door trage wegen**



### OKTOBER 2019 – MAART 2020

Proefopstellingen in Kuringen-Centrum, Kuringen-Heide en Berkenveld: snelheidsremmers en enkelrichtingsstraten

### DECEMBER 2019

Overkoepelende werkgroep met wijk, scholen, handelaars, UHasselt en mobiliteitsdienst

### DECEMBER 2019 – JANUARI 2020

Online enquête over proefopstellingen

**788**

Kuringenaren vulden de enquête in.

### OKTOBER 2020

Tijdelijke maatregel: Diepstraat ingericht als fietsstraat

### NAJAAR 2020 – VOORJAAR 2021

Eerste versie bereikbaarheidsplan met verschillende scenario's die nog verder onderzocht worden

### OKTOBER 2021

Definitief bereikbaarheidsplan



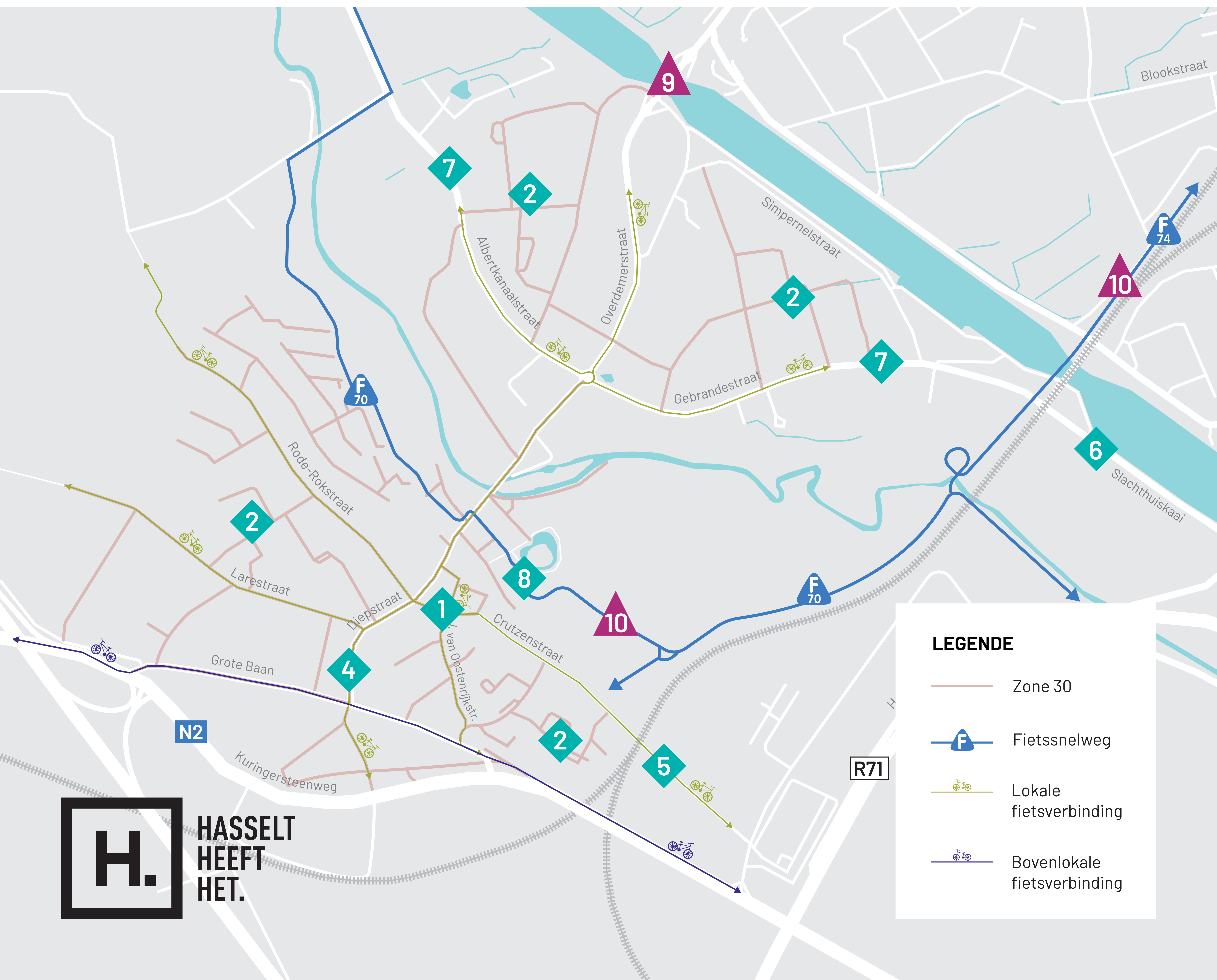
HASSELT  
HEEFT  
HET.

### Projecten van Stad Hasselt

- 1 Joris van Oostenrijkstraat wordt **schoolstraat**
- 2 **Zone 30** in heel Kuringen-Centrum (behalve Grote Baan en Crutzenstraat)
- 3 Onderzoek naar fietspaden op **Grote Baan**
- 4 Herinrichting **Diepstraat**
- 5 Herinrichting **Crutzenstraat**
- 6 Maatregelen voor **zwaar doorgaand verkeer**
- 7 Snelheidsremmers in **Albertkanaalstraat** en **Gebrandestraat**
- 8 Fietspad **Prinsenhof**

### Projecten van onze partners

- 9 Verhogen **brug Overdemerstraat** (door Vlaamse Waterweg)
- 10 Aanleg **fiets snelwegen** (door Provincie Limburg)

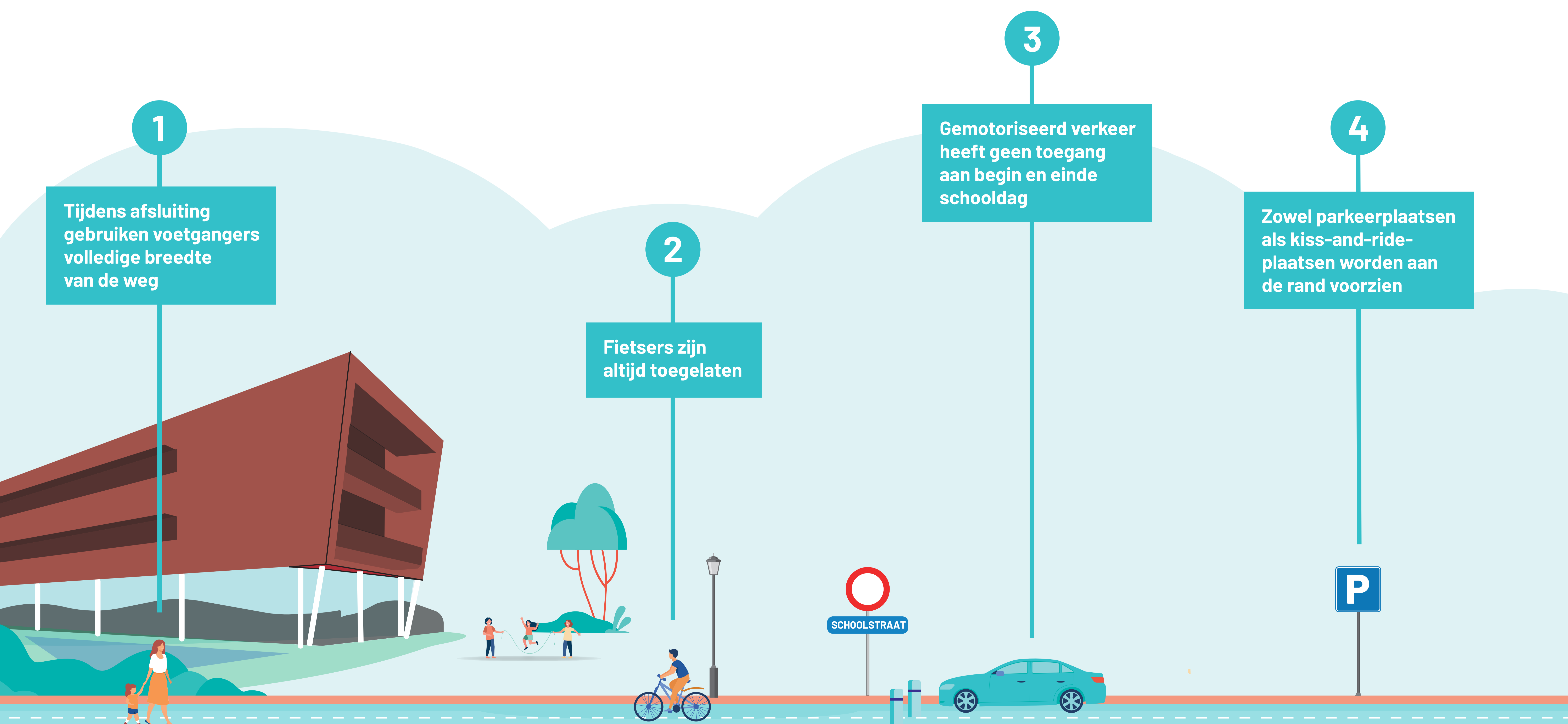
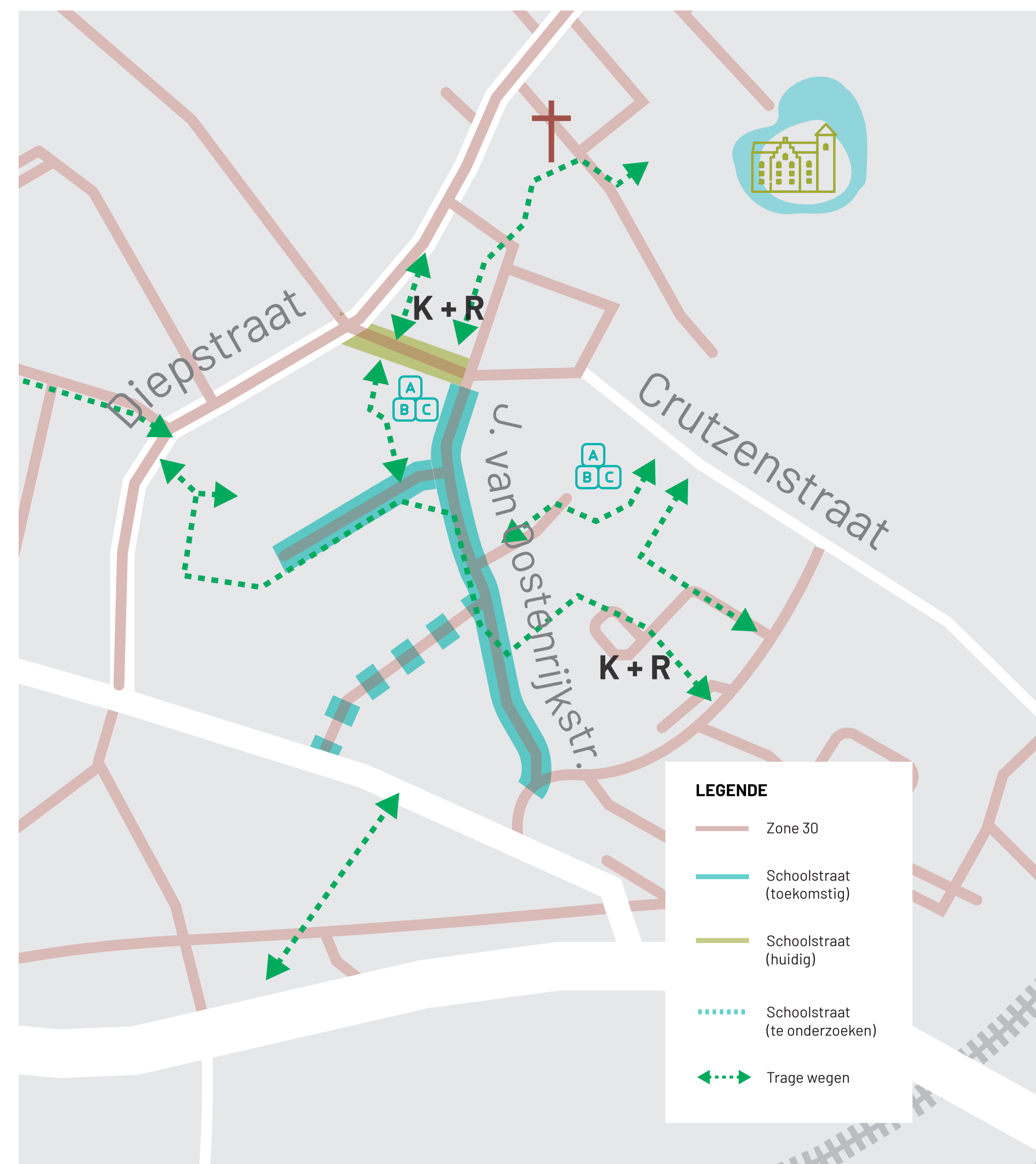


### Verkeersveiligheid aan de schoolpoort

- **Joris van Oostenrijkstraat** wordt schoolstraat tussen Crutzenstraat en Van Groesbeekstraat
- 30 minuten voor en na elke schooldag **afgesloten voor gemotoriseerd verkeer**
- **Kiss-and-ride plekken** en kortparkeerplaatsen in de buurt

### Proefopstelling vanaf 8 november

- Vanaf maandag 8 november 2021: afsluiting met **nadarhekken**
- **Evaluatie** in zomer 2022
- Positieve evaluatie: **verzinkbare paaltjes** geplaatst voor start volgend schooljaar



### Overall maximaal 30 km/u

- Vandaag: sommige straten snelheidslimiet 50 km/u, andere 30 km/u
- Heel Kuringen-Centrum wordt zone 30 (behalve Grote Baan en Crutzenstraat)
- Extra verkeersremmende maatregelen: versmallingen, verkeersdrempels ...



# Maatregelen tegen zwaar doorgaand verkeer

MOBILITEIT

## Controles op zwaar verkeer

- Controles op snelheid en tonnagebeperking
- Vrachtroutes voor zwaar verkeer vastgelegd, doorgaand verkeer in de woonwijken is niet toegelaten.
- Lokaal vrachtverkeer is enkel mogelijk met een vergunning.

## HOE VERGUNNING AANVRAGEN?

Vrachtverkeer dat een bestemming heeft zal een toelating kunnen aanvragen. We zullen werken met een online reservatiesysteem en camera's met nummerplatherkenning die detecteren of de vrachtwagens die er rijden plaatselijk of toegelaten verkeer is. Doorgaand verkeer wordt beboet.



HASSELT  
HEEFT  
HET.

# Snelheidsremmende maatregelen

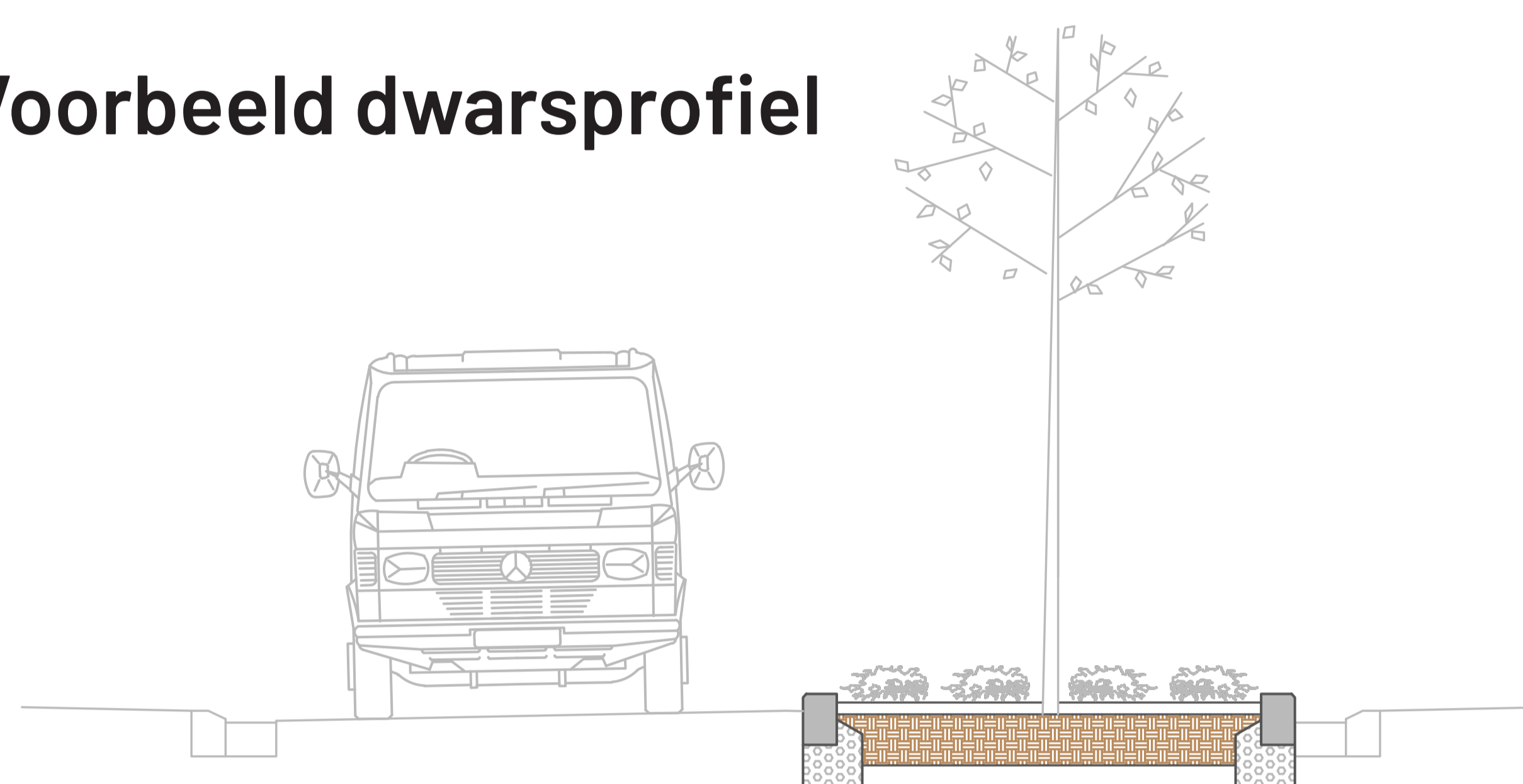
MOBILITEIT

## Albertkanaalstraat en Gebrandestraat

- Afgelopen jaren ingericht op maat van fietsers en voetgangers
- Bestaande snelheidsremmers worden definitief aangelegd
- **Extra maatregelen:** versmallingen, asverschuivingen, fietsoversteekplaatsen en zebrapaden

In de Gebrandestraat worden de bestaande snelheidsremmers met paaltjes infrastructureel uitgebouwd en komen er ook zebrapaden.

### Voorbeeld dwarsprofiel



### LEGENDE

- Zebrapaden
- Wegversmallingen



H.

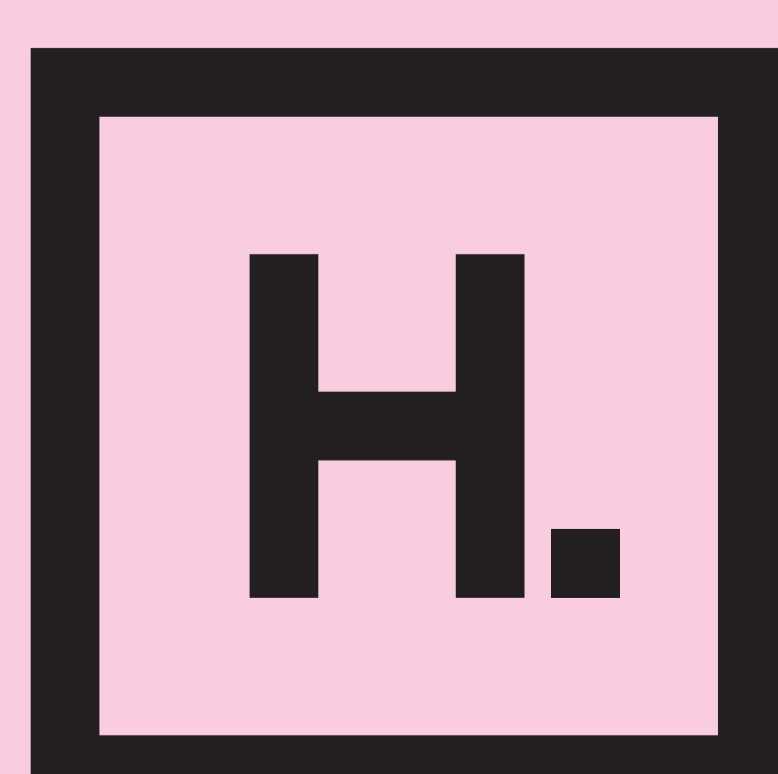
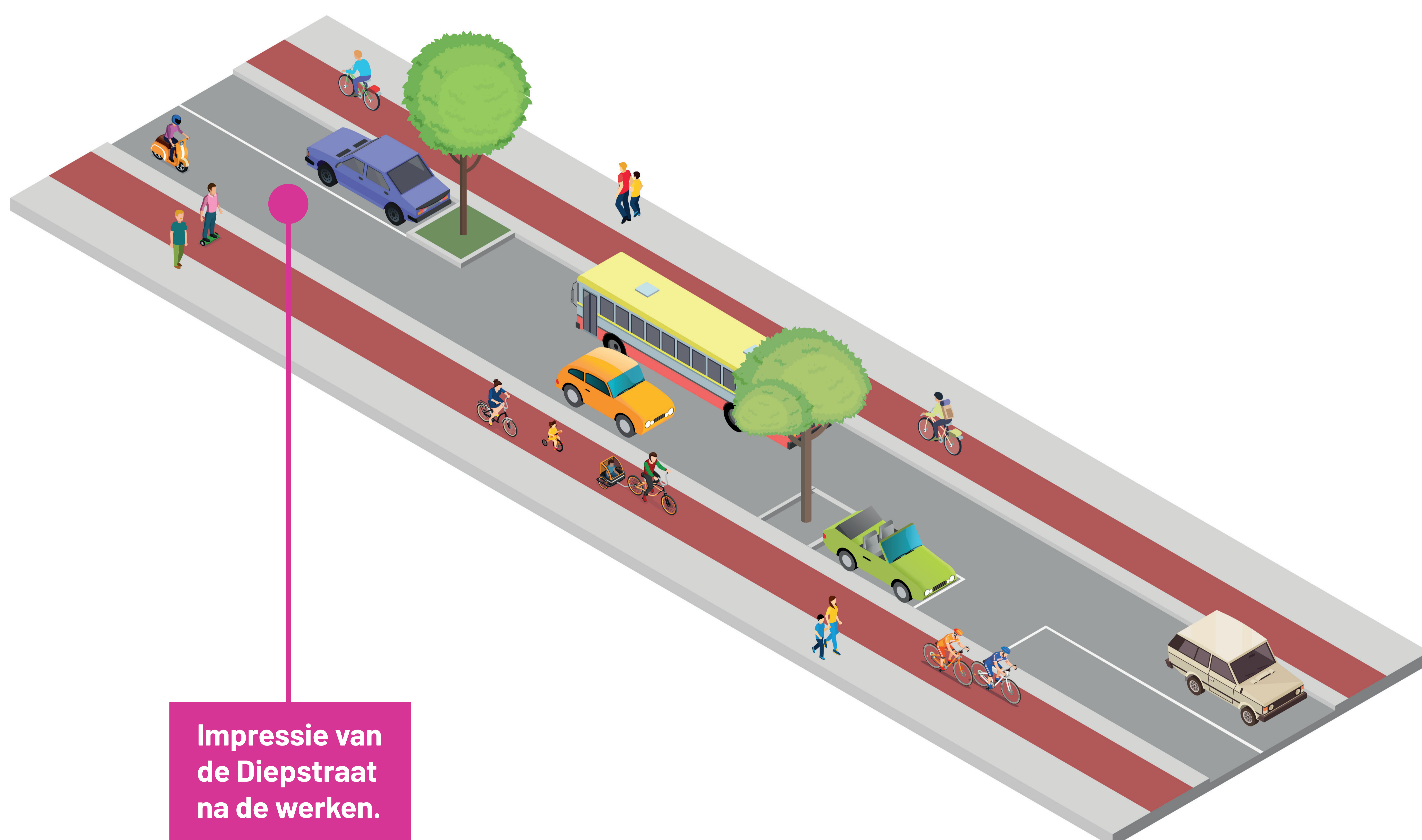
HASSELT  
HEEFT  
HET.



Werken tussen najaar 2021  
(Albertkanaalstraat) en voorjaar  
2022 (Gebrandestraat)

## Diepstraat wordt volwaardige centrumstraat

- Verbetering verkeersveiligheid tijdens ochtend- en avondspits
- Verhoogde fietspaden met rode asfaltlaag
- Herschikken parkeerplaatsen: afwisselend links en rechts op de rijweg, hetzelfde aantal als vandaag
- Nieuwe voetpaden aan beide kanten
- Meer groen



HASSELT  
HEEFT  
HET.



De komende maanden verfijnen we dit ontwerp en werken we aan de administratieve voorbereiding. De werken starten ten vroegste in het voorjaar van 2023.

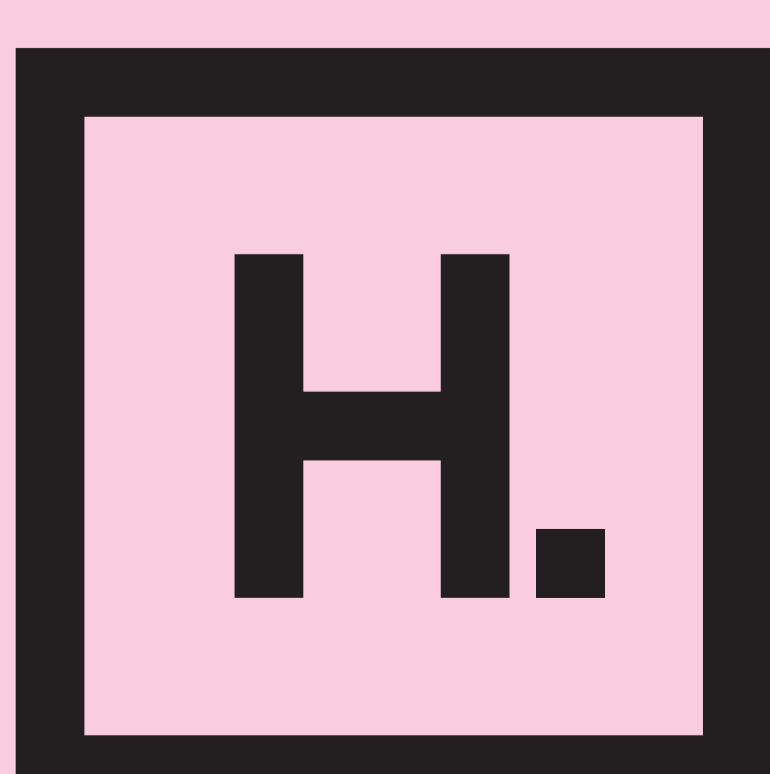


# Herinrichting Crutzenstraat

VEILIGE  
FIETSPADEN

## Crutzenstraat wordt veilige fietsverbinding met Hasselt

- Crutzenstraat **volledig heraangelegd** tussen Joris van Oostenrijkstraat en Oude Spoorbaan
- **Fietspaden** aan beide kanten en gedeelte ingericht als **fietsstraat**
- Nieuwe fietspad tussen Crutzenstraat en **Prinsbeemden**
- Tijdelijke snelheidsremmers maken plaats voor **vaste infrastructuur**



HASSELT  
HEEFT  
HET.



De voorbereidingen lopen nog.  
Volgens de huidige planning starten  
de werken in het midden van 2022.



### van Hasselt naar Pelt

- Fietsroute tussen Hasselt en Noord-Limburg
- Gerealiseerd in stappen:
  - **Voorjaar 2021:** nieuwe fietsbrug gemonteerd aan spoorwegbrug over kanaal
  - **Vanaf najaar 2022:** aanleg fietspad tussen kanaal en Blookstraat



### Demerroute

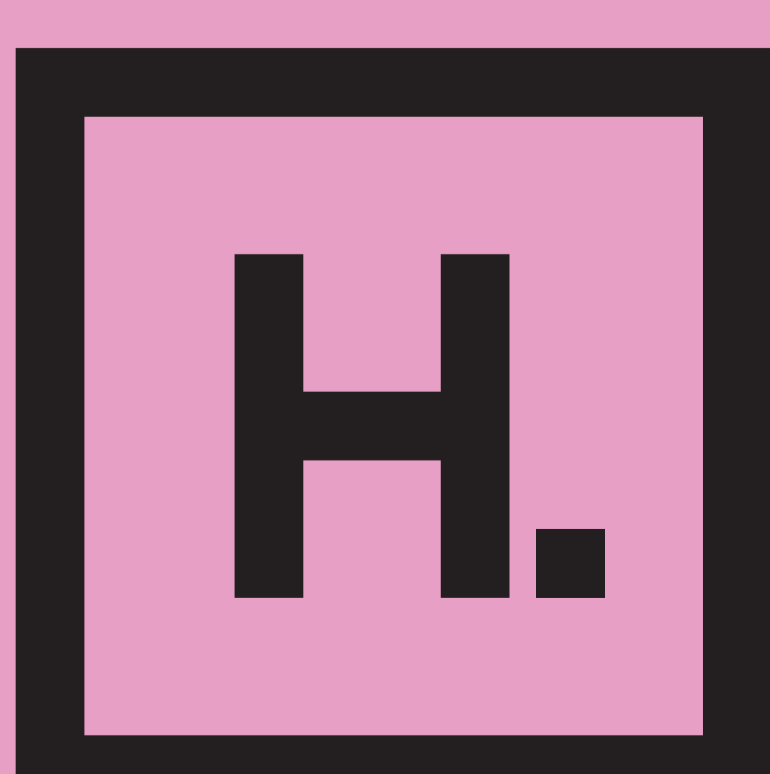
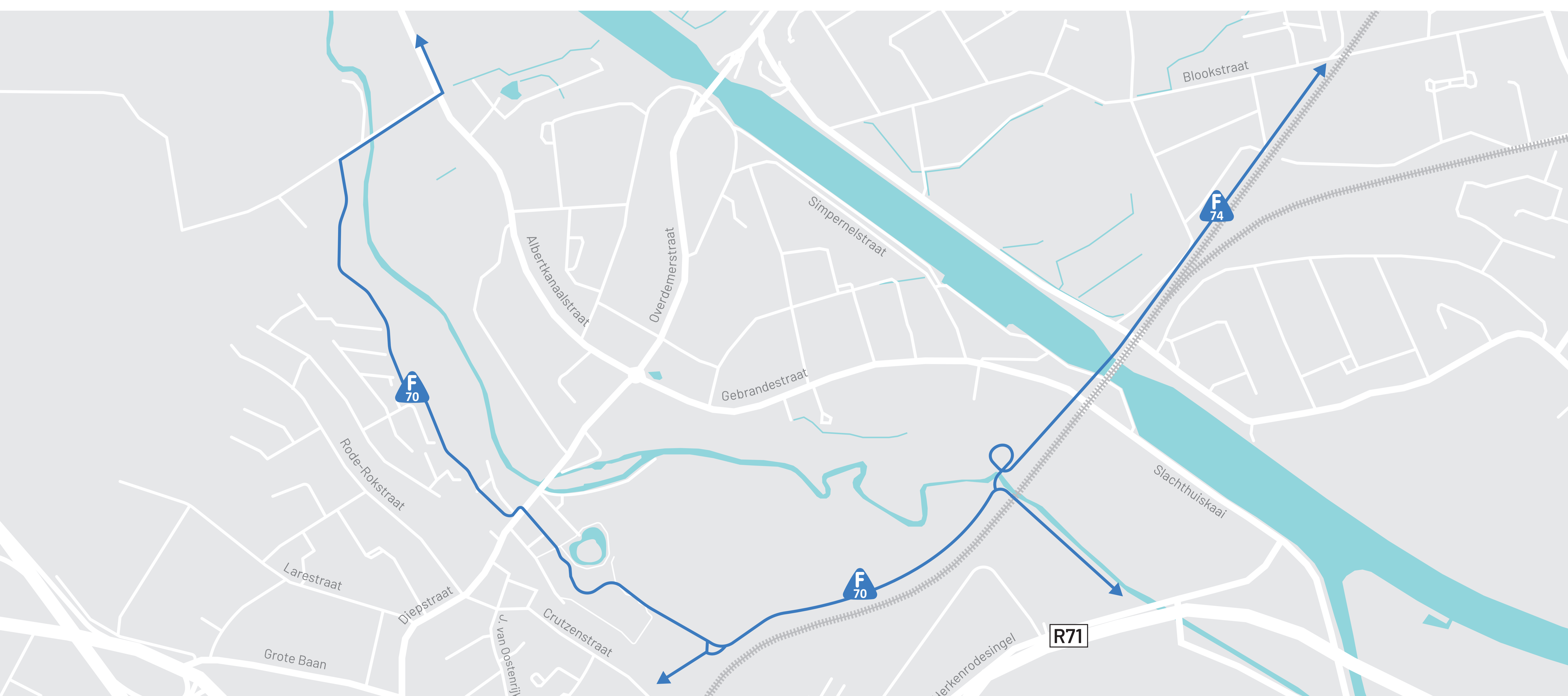
- Fietsroute tussen Stokrooie en Bilzen
- Sommige delen al aanwezig, andere nog **aan te leggen of te vernieuwen**
- In Kuringen: nieuw fietspad langs de Demer
- Nog geen concrete timing

### Fietspad Prinsenhof

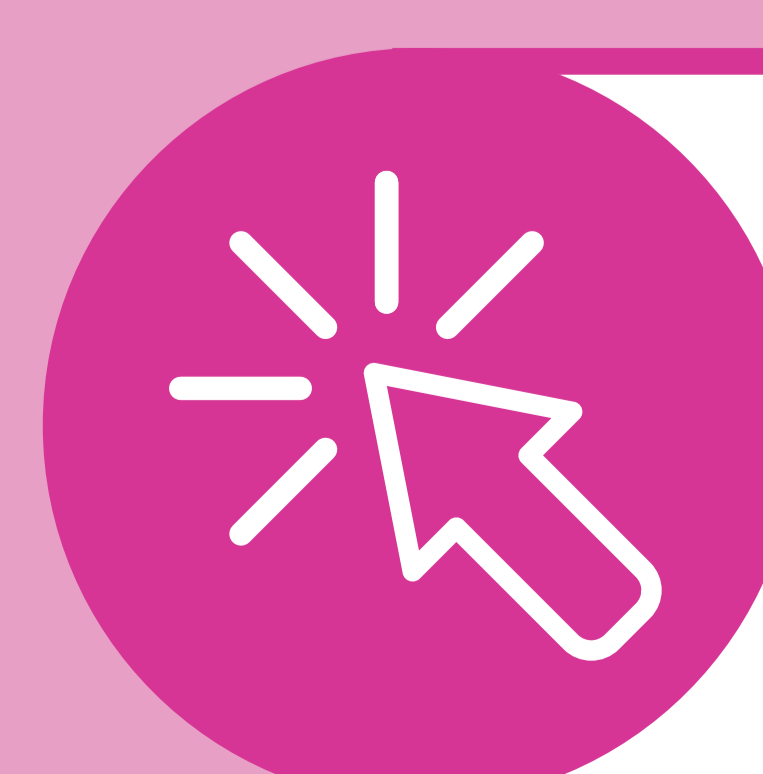
- Aftakking van F70 voor fietsers
- Verbinding tussen het Prinsenhof en de fiets snelweg
- Aan de **rand van het groene** gebied
- **Trage wegen** op het domein blijven behouden

### Vervolledigen fietsnetwerk via Grote Baan (onderzoek)

- Grote Baan is **ontbrekende schakel** in netwerk fietspaden
- Fietspaden **aan elke kant** van de weg
- **Parkeerplaatsen** blijven behouden
- Communicatie bij definitief plan



HASSELT  
HEEFT  
HET.



[fietsnelwegen.be/f70](https://fietsnelwegen.be/f70)  
[fietsnelwegen.be/f74](https://fietsnelwegen.be/f74)